

Evolución *del* Movimiento Migratorio Peruano

INFORME TÉCNICO
No 3 - Marzo 2014

Enero 2014

El Instituto Nacional de Estadística e Informática (INEI), viene publicando desde el 2004, el documento **“Evolución del Movimiento Migratorio Peruano”**, que registra los movimientos migratorios de entradas y salidas internacionales de viajeros nacionales y extranjeros por los distintos puntos de control migratorio del país. La fuente de información para su elaboración es brindada por la Oficina General de Tecnologías de Información, Comunicación y Estadística de la Superintendencia Nacional de Migraciones (MIGRACIONES), creada el 7 de diciembre

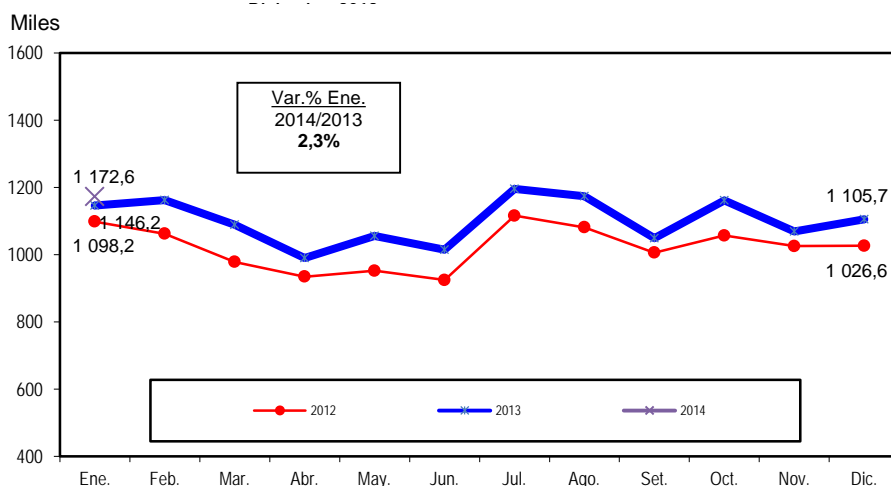
de 2012, a través del D. L. N° 1130, en reemplazo de la desaparecida Dirección General de Migraciones y Naturalización (DIGEMIN).

La información entregada por MIGRACIONES considera la totalidad de movimientos migratorios registrados por los distintos puestos de control fronterizos y puestos de control migratorios que se encuentran interconectados a nivel nacional. De esta manera, el presente Informe Técnico presenta cifras actualizadas conforme a la información remitida al 28 de febrero de 2014.

Flujo migratorio total aumentó 2,3%

GRÁFICO Nº 01

Perú: Movimiento Migratorio Total de Entradas y Salidas, 2012 - 2014



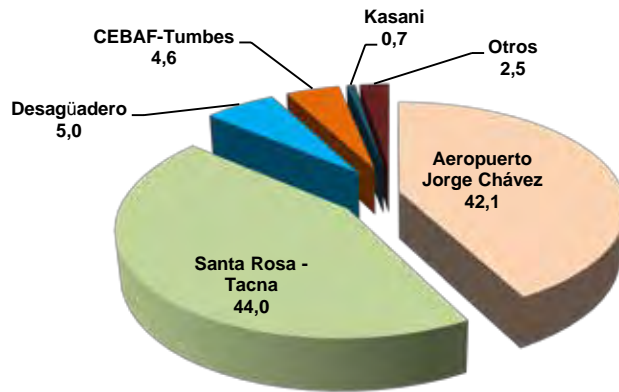
Fuente: MIGRACIONES
Elaboración: Instituto Nacional de Estadística e Informática

En enero 2014, el flujo migratorio total de entradas y salidas de peruanos y extranjeros, fue 1 millón 172 mil 574 movimientos, 2,3% más respecto a enero 2013, incremento explicado por el mayor número de movimientos de entradas (3,3%) y salidas (1,4%) de peruanos y extranjeros.

Santa Rosa registró el 44,0% del total de movimientos migratorios

GRÁFICO Nº 02

Perú: Movimiento Migratorio Total por Oficina Migratoria, Enero 2014 (%)



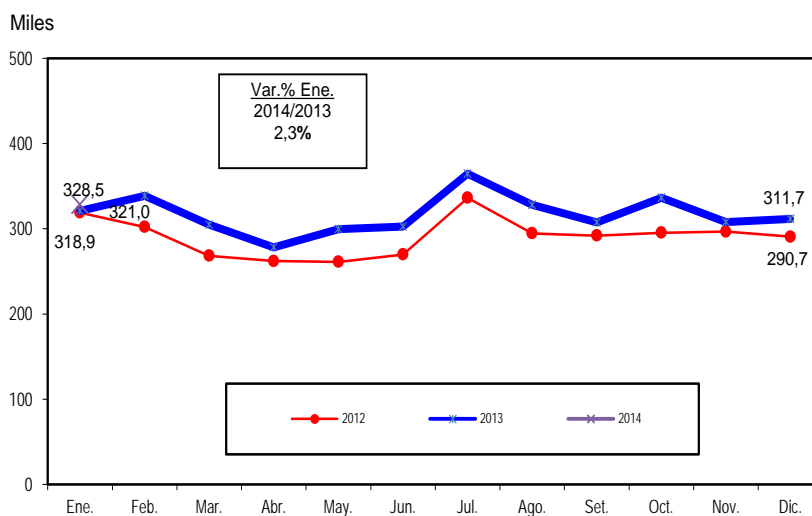
En enero el 44,0% de los movimientos migratorios registrados a nivel nacional fueron a través del Puesto de Control Fronterizo de Santa Rosa, en Tacna, frontera con Chile, seguido del Aeropuerto Internacional Jorge Chávez que registró el 42,1% del total de movimientos migratorios, ambos registraron el 86,1% del total de movimientos migratorios. A continuación Desaguadero 5,0%, Centro Binacional de Atención en Frontera-CEBAF - Tumbes 4,6%, Kasani 0,7%, y el resto de oficinas 2,5%.

Fuente: MIGRACIONES
Elaboración: Instituto Nacional de Estadística e Informática

Los movimientos de entradas de extranjeros al país aumentaron 2,3%

GRÁFICO Nº 03

Perú: Movimiento Migratorio de Entrada de Extranjeros, 2012 - 2014



Fuente: MIGRACIONES
Elaboración: Instituto Nacional de Estadística e Informática

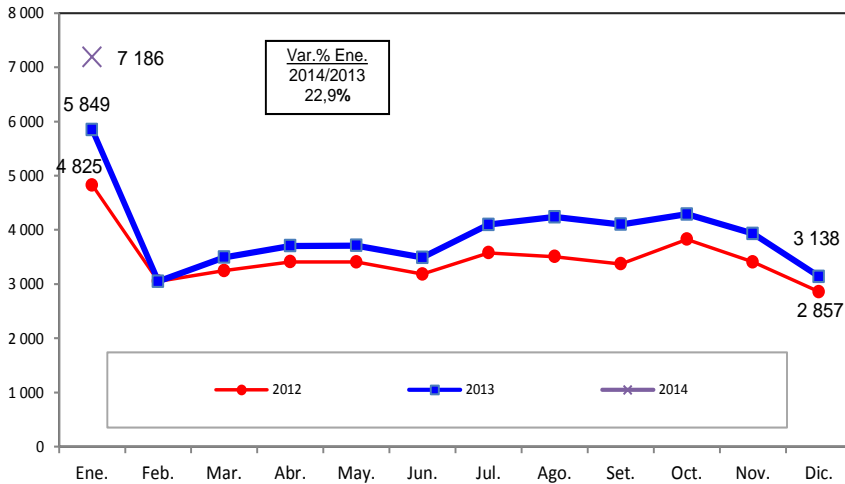
Los movimientos de entradas de extranjeros al país por los distintos puestos de control a nivel nacional en enero 2014, ascendió a 328 mil 407, cifra superior en 2,3% a la registrada en enero 2014.

Los extranjeros registrados provinieron de Chile 50,7%, flujo registrado mayoritariamente por el Puesto de Control Fronterizo de Santa Rosa en Tacna. Siguen: Estados Unidos 9,4%, Ecuador 8,8%, Bolivia 6,9%, Brasil y España (4,0% cada uno), Colombia (3,7%), y otros países 12,4%. De los extranjeros que ingresaron al país, el 52,8% fueron hombres y el 47,2% mujeres.

Los movimientos de entradas de extranjeros con calidad migratoria de trabajador aumento en 22.9%

GRÁFICO Nº 04

Perú: Entrada de Extranjeros, con Calidad Migratoria de Trabajador, 2012-2014

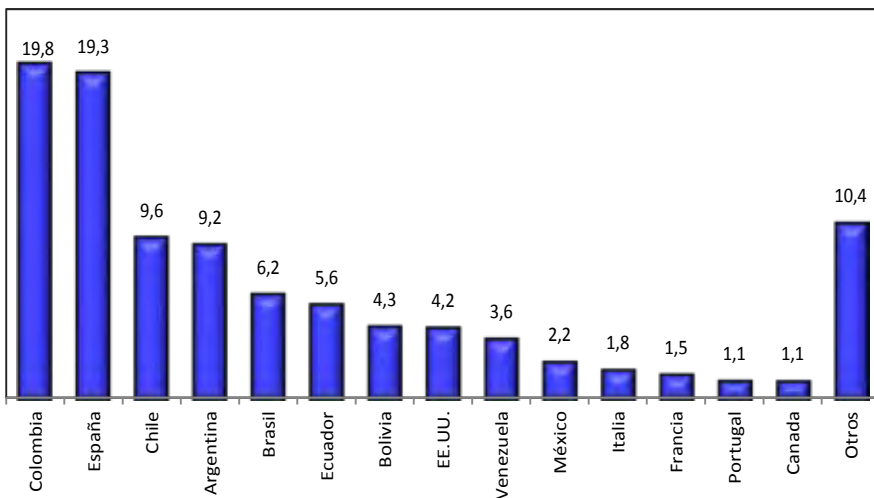


El número de entradas de extranjeros con calidad migratoria de trabajador al país por los distintos puestos de control, en enero 2014, ascendió a 7 mil 186. Estos aumentaron en 22,9% en relación al mismo mes del 2013.

Fuente: MIGRACIONES
Elaboración: Instituto Nacional de Estadística e Informática

GRÁFICO Nº 05

Perú: Entrada de Extranjeros, con Calidad Migratoria de Trabajador por País de Nacionalidad, Enero 2014



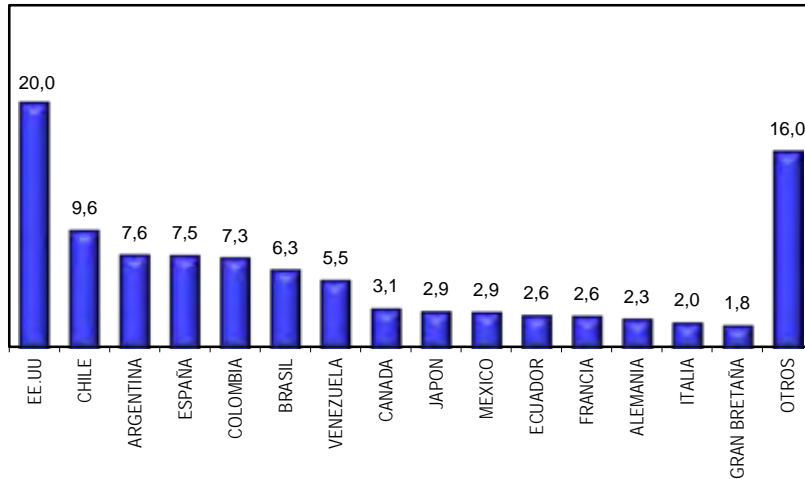
Según país de nacionalidad de los extranjeros, se observa que en enero 2014 ingresaron principalmente de Colombia 19,8%, España 19,3%, Chile 9,6%, Argentina 9,2%, Brasil 6,2%, Ecuador 5,6%, Bolivia 4,3%, EE.UU. 4,2%, Venezuela 3,6%, México 2,2%, Italia 1,8%, Francia 1,5%, Portugal 1,1%, Canada 1,1%, y otros países 21,7%.

Fuente: MIGRACIONES
Elaboración: Instituto Nacional de Estadística e Informática

El 20,0% de extranjeros que ingresaron al país por Jorge Chávez, fueron de Estados Unidos

GRÁFICO Nº 06

Aeropuerto Internacional Jorge Chávez: Movimiento Migratorio de Entrada de Extranjeros, por País de Nacionalidad, Enero 2014 (%)



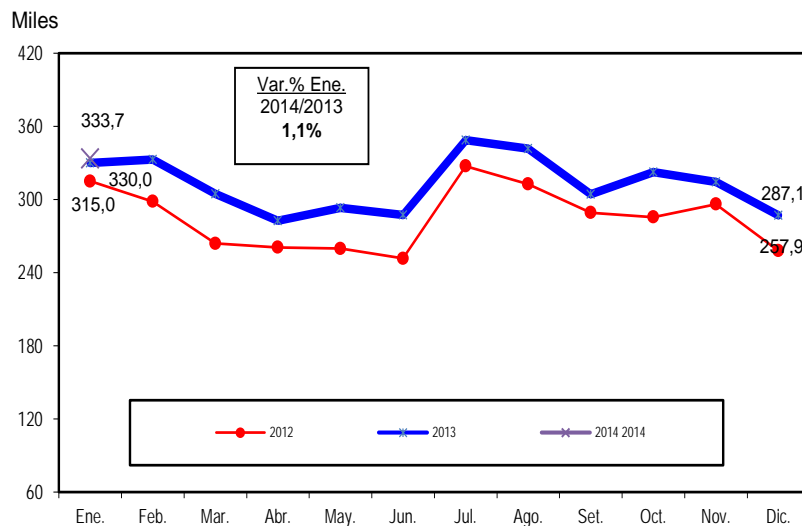
Según país de nacionalidad, en enero 2014, del total de movimientos migratorios de entradas de extranjeros registrados en el Puesto de Control Migratorio del Aeropuerto Internacional Jorge Chávez, los de Estados Unidos ocuparon el primer lugar 20,0%, seguido por Chile 9,6%, Argentina 7,6%, España 7,5%, Colombia 7,3%, Brasil 6,3%, Venezuela 5,5%, y otros países 36,2%.

Fuente: MIGRACIONES
Elaboración: Instituto Nacional de Estadística e Informática

Los movimientos de salidas de extranjeros del país aumentaron en 1,1%

GRÁFICO Nº 07

Perú: Movimiento Migratorio de Salida de Extranjeros, 2012 - 2014



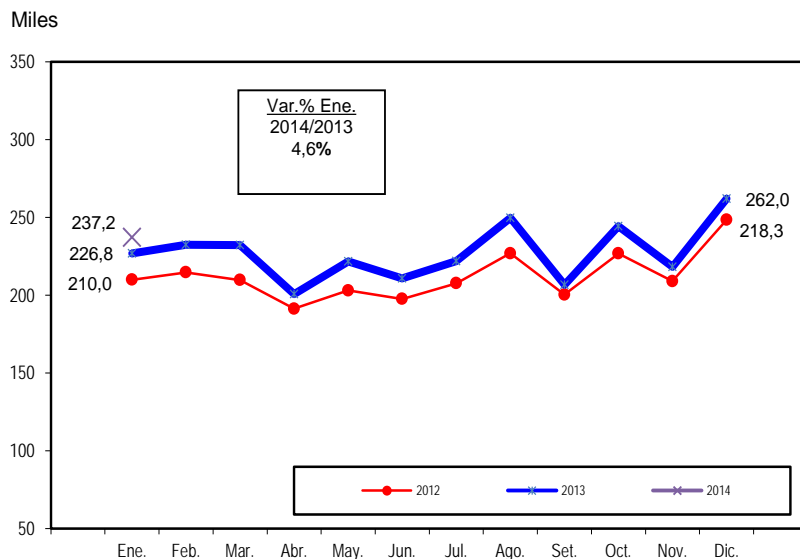
El número de movimientos de salidas de extranjeros del país en enero 2014, fue 333 mil 746, cifra superior en 1,1% a la registrada en similar mes del 2013. Las salidas de los extranjeros se orientaron principalmente hacia Chile con 48,1%, seguido de Estados Unidos 11,7%, Ecuador 8,2%, Bolivia 6,6%, Brasil 4,1%, y otros países 21,2%. Según sexo el 52,1% fueron hombres y el 47,9% mujeres.

Fuente: MIGRACIONES
Elaboración: Instituto Nacional de Estadística e Informática

Movimientos de entradas de peruanos aumentaron 4,6%

GRÁFICO Nº 08

Perú: Movimiento Migratorio de Entrada de Peruanos, 2012 - 2014



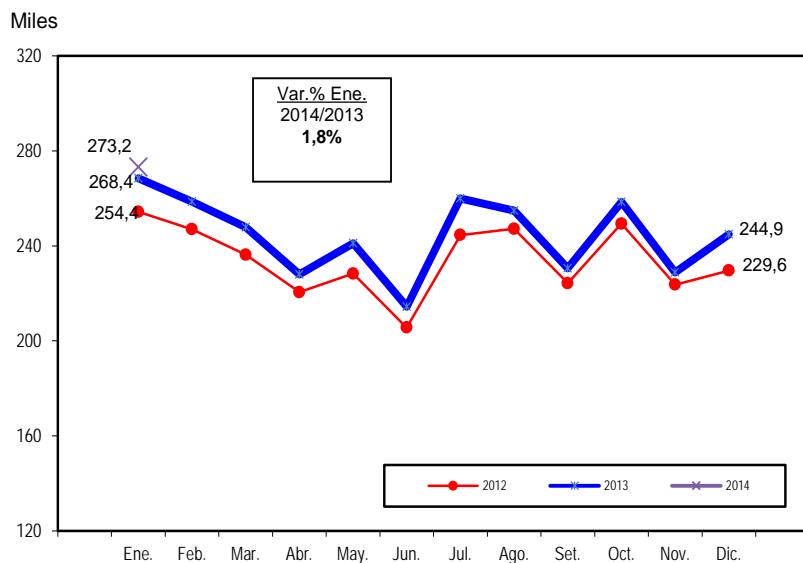
Fuente: MIGRACIONES
Elaboración: Instituto Nacional de Estadística e Informática

En el mes de enero 2014, se registraron 237 mil 163 movimientos migratorios de entradas de peruanos al país, cifra superior en 4,6% respecto a similar mes del año 2013. Cabe señalar que, según país de procedencia, el 51,7% de los peruanos que ingresaron al país fueron de Chile, debido al creciente flujo que se registra por el Puesto de Control Fronterizo de Santa Rosa en Tacna, seguido del 10,8% que llegaron de Estados Unidos, 6,4 Bolivia, 6,4% Ecuador, 3,9% España, 3,9% Panamá, y 16,9% otros países. El 50,2% de peruanos que entraron al país fueron hombres y el 49,8% mujeres.

Los movimientos de salidas de peruanos aumentaron en 1,8%

GRÁFICO Nº 09

Perú: Movimiento Migratorio de Salida de Peruanos, 2012 - 2014



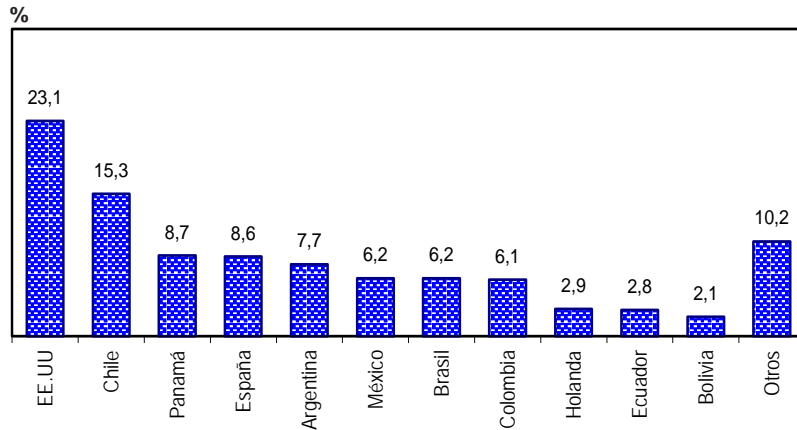
Fuente: MIGRACIONES
Elaboración: Instituto Nacional de Estadística e Informática

Durante el mes de enero 2014 el número de movimientos de salidas de peruanos al exterior fue de 273 mil 168, superior en 1,8% a la registrada en similar mes del 2013. Los países de destino que registraron los peruanos al momento de salir fueron: Chile con 49,7%, Bolivia 11,9%, Estados Unidos 9,1%, Ecuador 5,9%, y otros países 23,4%. El 51,2% fueron hombres y el 48,8% mujeres.

El 23,1% de peruanos que salieron por Jorge Chávez, tuvieron como destino Estados Unidos.

GRÁFICO Nº 10

Aeropuerto Internacional Jorge Chávez: Movimiento Migratorio de Salida de Peruanos, por País de Destino, Enero 2014



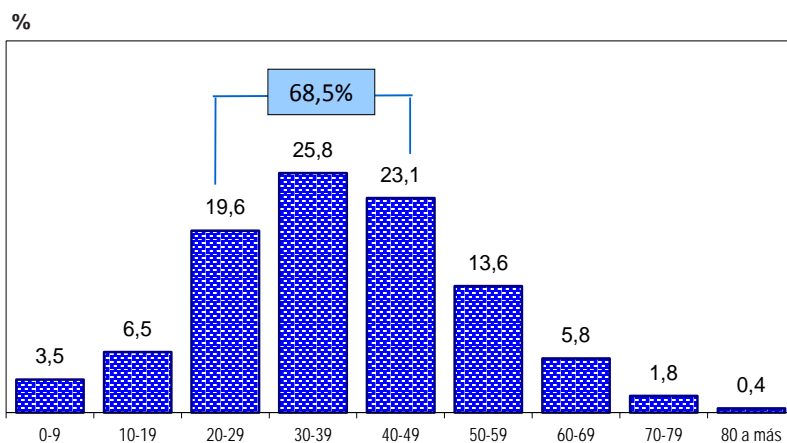
Fuente: MIGRACIONES
Elaboración: Instituto Nacional de Estadística e Informática

En enero 2014, del total de movimientos migratorios de salidas de peruanos del país, registrados en el Puesto de Control Migratorio de Jorge Chávez, Estados Unidos fue el principal país de destino con 23,1%, le siguen, Chile 15,3%, Panamá 8,7%, España 8,6%, Argentina 7,7%, México 6,2%, Brasil 6,2%, Colombia 6,1%, Holanda 2,9%, Ecuador 2,8%, Bolivia 2,1 y el resto de países concentran el 10,2%.

El 68,5% de peruanos que salieron al exterior tienen entre 20 y 49 años de edad

GRÁFICO Nº 11

Perú: Movimiento Migratorio de Salida de Peruanos, por Grupo de Edad, Enero 2014



Fuente: MIGRACIONES
Elaboración: Instituto Nacional de Estadística e Informática

En enero 2014, según grupos de edad, la mayor cantidad de peruanos que salieron al exterior se encontraban en los rangos de edad 30 a 39 años con 25,8%, 40 a 49 años con 23,1%, y 20 a 29 años con 19,6%. Los menores de 20 años fueron el 10,0%. El porcentaje de adultos mayores (60 y más años de edad) fue de 8,0%. Cabe resaltar que las edades comprendidas entre los 20 a 49 años, corresponden a plena edad activa.

El saldo migratorio de peruanos fue negativo

CUADRO Nº 01

Perú: Movimiento Migratorio de Peruanos, 2013 - 2014
(Miles)

Mes	2013 P/			2014 P/		
	Entradas	Salidas	Saldo	Entradas	Salidas	Saldo
Total	2 727,6	2 936,2	-208,6	237,2	273,2	-36,0
Ene.	226,8	268,4	-41,7	237,2	273,2	-36,0
Feb.	232,3	258,7	-26,3			
Mar.	232,1	247,9	-15,8			
Abr.	200,8	228,1	-27,3			
May.	221,7	241,1	-19,4			
Jun.	210,8	214,4	-3,7			
Jul.	221,9	260,0	-38,1			
Ago.	249,6	254,9	-5,3			
Set.	206,8	230,6	-23,8			
Oct.	244,4	258,5	-14,1			
Nov.	218,3	228,8	-10,5			
Dic.	262,0	244,9	17,2			

P/ Cifras Preliminares

Fuente: MIGRACIONES

Elaboración: Instituto Nacional de Estadística e Informática

En el mes de enero de 2014, se registró en el país 237 mil 163 movimientos migratorios de entradas de peruanos y 273 mil 168 movimientos migratorios de salidas, generando un saldo negativo de 36 mil 5 movimientos migratorios. En enero del 2013, el saldo también fue negativo 41 mil 678 movimientos migratorios.

El saldo migratorio de extranjeros fue negativo

CUADRO Nº 02

Perú: Movimiento Migratorio de Extranjeros, 2013 - 2014
(Miles)

Mes	2013 P/			2014 P/		
	Entradas	Salidas	Saldo	Entradas	Salidas	Saldo
Total	3 800,2	3 749,2	51,1	328,5	333,7	-5,3
Ene.	321,0	330,0	-9,1	328,5	333,7	-5,3
Feb.	338,7	332,8	5,8			
Mar.	304,6	304,5	0,2			
Abr.	278,3	282,4	-4,2			
May.	299,7	293,2	6,5			
Jun.	302,4	287,4	15,0			
Jul.	364,7	348,7	16,0			
Ago.	327,9	341,7	-13,8			
Set.	307,3	304,4	2,9			
Oct.	336,2	322,5	13,7			
Nov.	307,8	314,4	-6,6			
Dic.	311,7	287,1	24,6			

P/ Cifras Preliminares

Fuente: MIGRACIONES

Elaboración: Instituto Nacional de Estadística e Informática

En el mes de enero 2014, se registró en el país 328 mil 496 movimientos migratorios de entradas de extranjeros y 333 mil 746 movimientos migratorios de salidas de extranjeros, generando un saldo negativo de 5 mil 250 movimientos migratorios. Del mismo modo, en el mes de enero del año 2013, se presentó un saldo negativo de 9 mil 79 movimientos migratorios.

El saldo migratorio total, de peruanos y extranjeros, fue negativo

CUADRO Nº 03

Perú: Movimiento Migratorio Total, 2013 - 2014
(Miles)

Mes	2013 P/			2014 P/		
	Entradas	Salidas	Saldo	Entradas	Salidas	Saldo
Total	6 527,8	6 685,4	-157,6	565,7	606,9	-41,3
Ene.	547,7	598,5	-50,8	565,7	606,9	-41,3
Feb.	571,0	591,5	-20,5			
Mar.	536,8	552,4	-15,6			
Abr.	479,1	510,5	-31,4			
May.	521,4	534,3	-12,9			
Jun.	513,1	501,8	11,3			
Jul.	586,6	608,7	-22,2			
Ago.	577,5	596,6	-19,0			
Set.	514,1	535,0	-20,9			
Oct.	580,6	581,0	-0,4			
Nov.	526,1	543,2	-17,0			
Dic.	573,7	531,9	41,8			

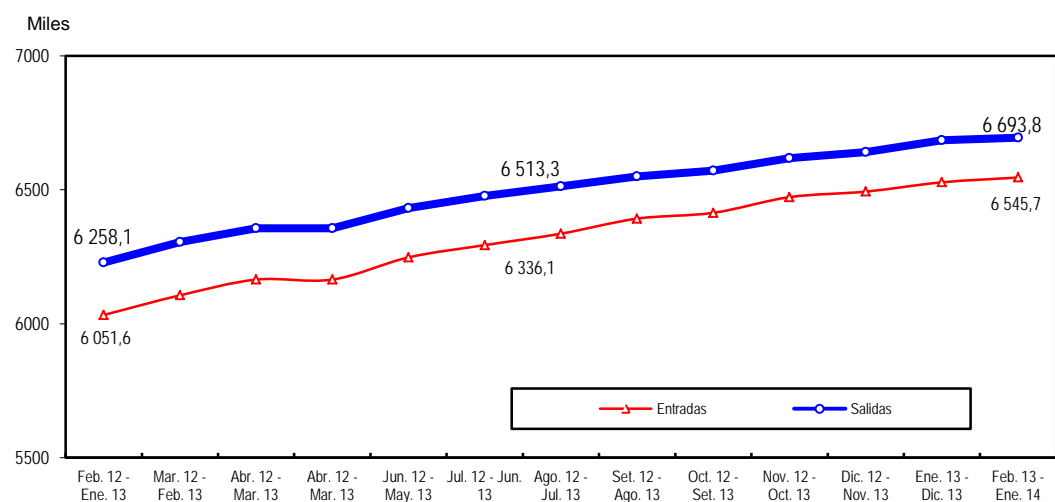
P/ Cifras Preliminares
Fuente: MIGRACIONES

Elaboración: Instituto Nacional de Estadística e Informática

En enero 2014, se registraron 565 mil 660 movimientos de entradas al país y 606 mil 914 movimientos de salidas, tanto de peruanos como extranjeros, generando un saldo migratorio total negativo de 41 mil 254 movimientos. En enero 2013, también se registró un saldo negativo de 50 mil 757 movimientos migratorios.

GRÁFICO Nº 12

Perú: Movimiento Migratorio de Entradas y Salidas de Peruanos y Extranjeros, 2012 - 2014

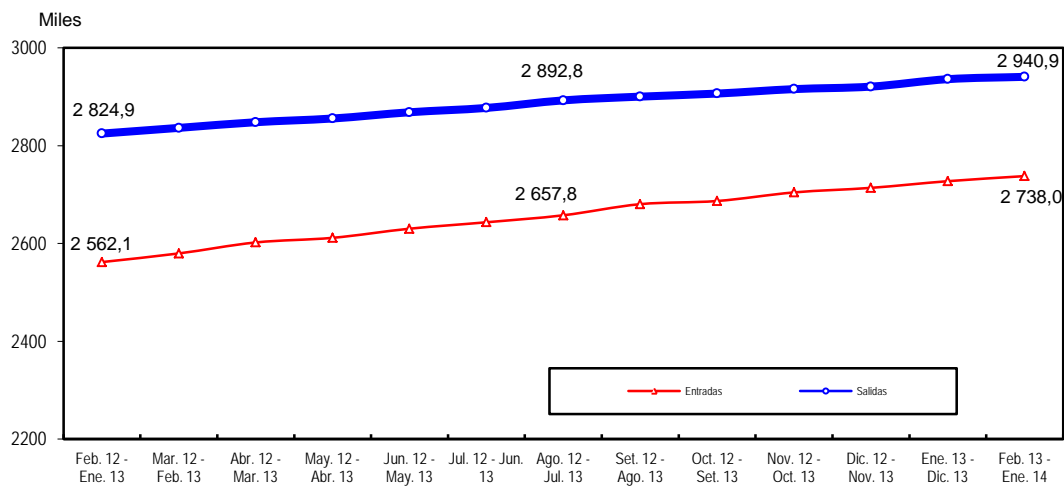


Fuente: MIGRACIONES

Elaboración: Instituto Nacional de Estadística e Informática

GRÁFICO Nº 13

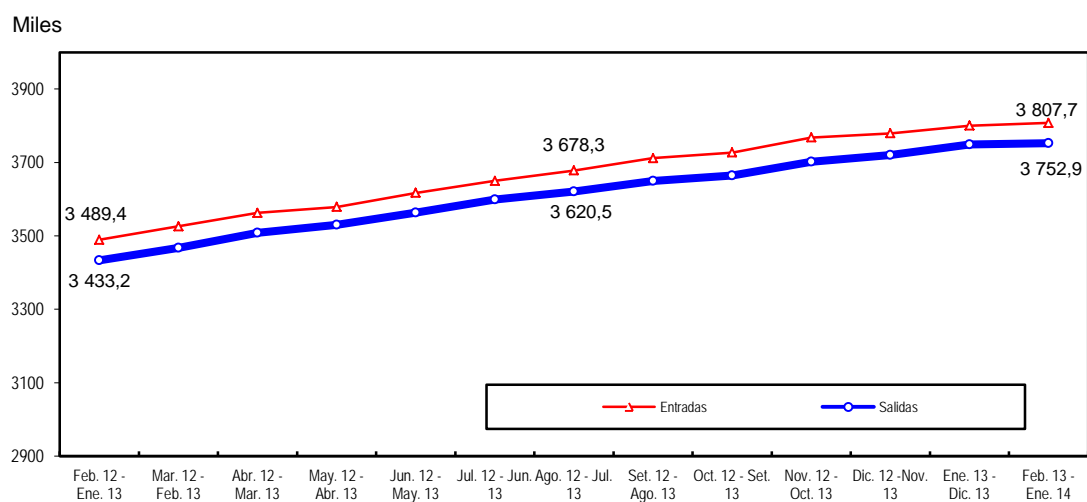
Perú: Movimiento Migratorios de Entradas y Salidas de Peruanos, 2012 - 2014



Fuente: MIGRACIONES
Elaboración: Instituto Nacional de Estadística e Informática

GRÁFICO Nº 14

Perú: Movimiento Migratorio de Entradas y Salidas de Extranjeros, 2012 - 2014



Fuente: MIGRACIONES
Elaboración: Instituto Nacional de Estadística e Informática

1. PERÚ: MOVIMIENTO MIGRATORIO TOTAL, SEGÚN ENTRADAS Y SALIDAS, 2008 - 2014

Movimiento Migratorio	Ene.	Feb.	Mar.	Abr.	May.	Jun.	Jul.	Ago.	Set.	Oct.	Nov.	Dic.	Ene. - Dic.
Total													
2008	830 228	835 908	792 389	703 050	757 699	716 316	866 571	850 528	748 288	739 762	644 755	756 018	9 241 512
2009	840 815	834 059	792 023	728 377	732 508	717 796	854 918	849 697	783 447	867 283	791 704	608 896	9 401 523
2010 R/	906 793	821 531	768 391	745 421	814 989	792 331	972 482	947 641	829 472	932 032	871 156	891 195	10 293 434
2011 P/	1 008 761	992 677	919 565	860 108	872 718	861 107	1 057 841	1 024 604	902 978	1 002 349	924 909	960 148	11 387 765
2012 P/	1 098 174	1 062 039	978 219	934 499	952 265	924 653	1 115 820	1 081 249	1 005 807	1 056 998	1 025 329	1 026 565	12 261 617
2013 P/	1 146 227	1 162 531	1 089 144	989 586	1 055 721	1 014 973	1 195 327	1 174 125	1 049 030	1 161 529	1 069 286	1 105 651	13 213 130
2014 P/	1 172 574												1 172 574
Entradas													
2008	383 998	400 307	377 631	331 461	362 019	355 394	419 437	401 048	354 483	358 921	307 063	390 915	4 442 677
2009	394 518	403 563	379 993	351 388	356 436	360 033	412 453	405 648	372 023	428 262	383 538	323 210	4 571 065
2010 R/	421 240	395 458	369 747	350 456	391 154	401 087	477 193	454 529	399 761	458 369	423 852	465 748	5 008 594
2011 P/	488 656	488 415	443 211	426 006	430 552	437 405	526 940	498 692	437 905	498 131	450 516	503 915	5 630 344
2012 P/	528 846	516 664	477 974	453 353	464 216	467 445	543 782	521 434	492 314	522 070	505 518	539 058	6 032 674
2013 P/	547 735	571 017	536 776	479 070	521 428	513 140	586 586	577 543	514 054	580 574	526 130	573 717	6 527 770
2014 P/	565 660												565 660
Salidas													
2008	446 230	435 601	414 758	371 589	395 680	360 922	447 134	449 480	393 805	380 841	337 692	365 103	4 798 835
2009	446 297	430 496	412 030	376 989	376 072	357 763	442 465	444 049	411 424	439 021	408 166	285 686	4 830 458
2010 R/	485 553	426 073	398 644	394 965	423 835	391 244	495 289	493 112	429 711	473 663	447 304	425 447	5 284 840
2011 P/	520 105	504 262	476 354	434 102	442 166	423 702	530 901	525 912	465 073	504 218	474 393	456 233	5 757 421
2012 P/	569 328	545 375	500 245	481 146	488 049	457 208	572 038	559 815	513 493	534 928	519 811	487 507	6 228 943
2013 P/	598 492	591 514	552 368	510 516	534 293	501 833	608 741	596 582	534 976	580 955	543 156	531 934	6 685 360
2014 P/	606 914												606 914
Saldo Migratorio													
2008	-62 232	-35 294	-37 127	-40 128	-33 661	-5 528	-27 697	-48 432	-39 322	-21 920	-30 629	25 812	-356 158
2009	-51 779	-26 933	-32 037	-25 601	-19 636	2 270	-30 012	-38 401	-39 401	-10 759	-24 628	37 524	-259 393
2010 R/	-64 313	-30 615	-28 897	-44 509	-32 681	9 843	-18 096	-38 583	-29 950	-15 294	-23 452	40 301	-276 246
2011 P/	-31 449	-15 847	-33 143	-8 096	-11 614	13 703	-3 961	-27 220	-27 168	-6 087	-23 877	47 682	-127 077
2012 P/	-40 482	-28 711	-22 271	-27 793	-23 833	10 237	-28 256	-38 381	-21 179	-12 858	-14 293	51 551	-196 269
2013 P/	-50 757	-20 497	-15 592	-31 446	-12 865	11 307	-22 155	-19 039	-20 922	-381	-17 026	41 783	-157 590
2014 P/	-41 254												-41 254

R/ Cifras revisadas con información de los partes diarios de Control Migratorio de Lima y Provincias.

P/ Cifras Preliminares.

Fuente: Superintendencia Nacional de Migraciones.

Elaboración: Instituto Nacional de Estadística e Informática.

Evolución del Movimiento Migratorio Peruano

2. PERÚ: MOVIMIENTO MIGRATORIO TOTAL, 2010 - 2014

Mes	Movimiento Migratorio				Var. % Mensual 1/				Var. % Acumulada 2/				Var. % Anualizada 3/							
	2010 R/	2011 P/	2012 P/	2013 P/	2014 P/	2010	2011	2012	2013	2014	2010	2011	2012	2013	2014	2010	2011	2012	2013	2014
Ene.	906 793	1 008 761	1 098 174	1 146 227	1 172 574	7,8	11,2	8,9	4,4	2,3	7,8	11,2	8,9	4,4	2,3	2,3	9,8	10,4	7,3	7,6
Feb.	821 531	992 677	1 062 039	1 162 531		-1,5	20,8	7,0	9,5		3,2	15,8	7,9	6,9		2,2	11,8	9,3	7,5	
Mar.	768 391	919 565	978 219	1 089 144		-3,0	19,7	6,4	11,3		1,2	17,0	7,4	8,3		2,0	13,6	8,3	7,9	
Abr.	745 421	860 108	934 499	989 586		2,3	15,4	8,6	5,9		1,5	16,6	7,7	7,7		1,9	14,6	7,8	7,7	
May.	814 989	872 718	952 265	1 055 721		11,3	7,1	9,1	10,9		3,3	14,7	8,0	8,3		3,0	14,3	8,0	7,8	
Jun.	792 331	861 107	924 653	1 014 973		10,4	8,7	7,4	9,8		4,4	13,7	7,9	8,5		3,8	14,1	7,9	8,0	
Jul.	972 482	1 057 841	1 115 820	1 195 327		13,8	8,8	5,5	7,1		5,8	12,9	7,5	8,3		5,2	13,6	7,6	8,2	
Ago.	947 641	1 024 604	1 081 249	1 174 125		11,5	8,1	5,5	8,6		6,6	12,2	7,2	8,4		6,3	13,2	7,3	8,4	
Set.	829 472	902 978	1 005 807	1 049 030		5,9	8,9	11,4	4,3		6,5	11,9	7,7	7,9		6,4	13,5	7,6	7,9	
Oct.	932 032	1 002 349	1 056 998	1 161 529		7,5	7,5	5,5	9,9		6,6	11,4	7,4	8,1		5,6	13,4	7,4	8,2	
Nov.	871 156	924 909	1 025 329	1 069 286		10,0	6,2	10,9	4,3		6,9	10,9	7,7	7,8		4,8	13,1	7,7	7,7	
Dic.	891 195	960 148	1 026 565	1 105 651		46,4	7,7	6,9	7,7		9,5	10,6	7,7	7,8		9,5	10,6	7,7	7,8	
Total	10 293 434	11 387 765	12 261 617	13 213 130	1 172 574	9,5	10,6	7,7	7,8											

R/ Cifras revisadas con información de los partes diarios de Control Migratorio de Lima y Provincias.

P/ Cifras Preliminares.

1/ Respecto a similar mes del año anterior.

2/ Respecto a similar período del año anterior.

3/ Últimos 12 meses, respecto a similar período del año anterior.

Fuente: Superintendencia Nacional de Migraciones.

Elaboración: Instituto Nacional de Estadística e Informática.

3. PERÚ: MOVIMIENTOS MIGRATORIOS DE ENTRADAS DE PERUANOS Y EXTRANJEROS, SEGÚN SEXO, 2011 - 2014

Entradas	Ene.	Feb.	Mar.	Abr.	May.	Jun.	Jul.	Ago.	Set.	Oct.	Nov.	Dic.	Ene. - Dic.
2011 P/													
Peruanos	197 844	204 134	194 528	185 482	190 634	181 640	208 618	216 101	184 355	215 195	194 556	234 330	2 407 417
Hombres	97 610	102 083	98 540	95 326	96 865	91 433	106 507	108 271	94 723	110 000	99 231	116 453	1 217 042
Mujeres	100 234	102 051	95 988	90 156	93 769	90 207	102 111	107 830	89 632	105 195	95 325	117 877	1 190 375
Extranjeros	290 812	284 281	248 683	240 524	239 918	255 765	318 322	282 591	253 550	282 936	255 960	269 585	3 222 927
Hombres	155 445	149 224	135 461	128 941	130 064	135 451	164 866	151 342	138 090	149 498	138 215	142 928	1 719 525
Mujeres	135 367	135 057	113 222	111 583	109 854	120 314	153 456	131 249	115 460	133 438	117 745	126 657	1 503 402
2012 P/													
Peruanos	209 977	214 638	209 702	191 352	203 061	197 614	207 626	226 850	200 341	226 812	208 997	248 358	2 545 328
Hombres	104 385	108 594	108 369	99 558	104 653,0	102 247	107 390	115 317	104 805	116 599	107 664	124 425	1 304 006
Mujeres	105 592	106 044	101 333	91 794	98 408,0	95 367	100 236	111 533	95 536	110 213	101 333	123 933	1 241 322
Extranjeros	318 869	302 026	268 272	262 001	261 155	269 831	336 156	294 584	291 973	295 258	296 521	290 700	3 487 346
Hombres	171 011	159 279	145 921	140 951	141 537,0	145 049	174 461	157 618	156 100	157 449	159 375	155 025	1 863 776
Mujeres	147 858	142 747	122 351	121 050	119 618,0	124 782	161 695	136 966	135 873	137 809	137 146	135 675	1 623 570
2013 P/													
Peruanos	226 765	232 339	232 133	200 810	221 717	210 771	221 923	249 606	206 776	244 384	218 319	262 011	2 727 554
Hombres	113 520	118 234	119 044	104 640	114 288	108 874	114 956	126 230	106 878	125 016	114 571	131 129	1 397 380
Mujeres	113 245	114 105	113 089	96 170	107 429	101 897	106 967	123 376	99 898	119 368	103 748	130 882	1 330 174
Extranjeros	320 970	338 678	304 643	278 260	299 711	302 369	364 663	327 937	307 278	336 190	307 811	311 706	3 800 216
Hombres	170 991	175 598	163 199	151 121	160 669	161 483	187 215	173 071	164 818	176 218	165 352	164 664	2 014 399
Mujeres	149 979	163 080	141 444	127 139	139 042	140 886	177 448	154 866	142 460	159 972	142 459	147 042	1 785 817
2014 P/													
Peruanos	237 163												237 163
Hombres	119 143												119 143
Mujeres	118 020												118 020
Extranjeros	328 497												328 497
Hombres	173 541												173 541
Mujeres	154 956												154 956

R/ Cifras revisadas con información de los partes diarios de Control Migratorio de Lima y Provincias.

P/ Cifras Preliminares.

Fuente: Superintendencia Nacional de Migraciones.

Elaboración: Instituto Nacional de Estadística e Informática.

4. PERÚ: MOVIMIENTOS MIGRATORIOS DE ENTRADAS DE PERUANOS Y EXTRANJEROS, 2010 - 2014

Mes	Entradas				Var. % Mensual 1/				Var. % Acumulada 2/				Var. % Anualizada 3/							
	2010 R/	2011 P/	2012 P/	2013 P/	2014 P/	2010	2011	2012	2013	2014	2010	2011	2012	2013	2014	2010	2011	2012	2013	2014
Ene.	421 240	488 656	528 846	547 735	565 660	6,8	16,0	8,2	3,6	3,3	6,8	16,0	8,2	3,6	3,3	3,2	10,4	11,7	6,7	8,2
Feb.	395 458	488 415	516 664	571 017		-2,0	23,5	5,8	10,5		2,3	19,6	5,8	10,5		3,0	12,6	10,2	7,1	
Mar.	369 747	443 211	477 974	536 776		-2,7	19,9	7,8	12,3		0,7	19,7	7,3	8,7		2,7	14,5	9,4	7,5	
Abr.	350 456	426 006	453 353	479 070		-0,3	21,6	6,4	5,7		0,5	20,1	7,1	8,0		2,2	16,2	8,3	7,5	
May.	391 154	430 552	464 216	521 428		9,7	10,1	7,8	12,3		2,2	18,1	7,2	8,8		3,1	16,1	8,2	7,8	
Jun.	401 087	437 405	467 445	513 140		11,4	9,1	6,9	9,8		3,7	16,5	7,2	9,0		3,9	15,9	8,0	8,0	
Jul.	477 193	526 940	543 782	586 586		15,7	10,4	3,2	7,9		5,6	15,5	6,5	8,8		5,6	15,4	7,3	8,5	
Ago.	454 529	498 692	521 434	577 543		12,1	9,7	4,6	10,8		6,4	14,7	6,3	9,0		6,5	15,1	6,9	9,0	
Set.	399 761	437 905	492 314	514 054		7,5	9,5	12,4	4,4		6,5	14,1	6,9	8,5		6,7	15,2	7,1	8,4	
Oct.	458 369	498 131	522 070	580 574		7,0	8,7	4,8	11,2		6,6	13,5	6,7	8,8		5,8	15,3	6,8	8,9	
Nov.	423 852	450 516	505 518	526 130		10,5	6,3	12,2	4,1		6,9	12,8	7,2	8,4		4,9	14,9	7,2	8,3	
Dic.	465 748	503 915	539 058	573 717		44,1	8,2	7,0	6,4		9,6	12,4	7,1	8,2		9,6	12,4	7,1	8,2	
Total	5 008 594	5 630 344	6 032 674	6 527 770	565 660	9,6	12,4	7,1	8,2											

R/ Cifras revisadas con información de los partes diarios de Control Migratorio de Lima y Provincias.

P/ Cifras Preliminares.

1/ Respecto a similar mes del año anterior.

2/ Respecto a similar período del año anterior.

3/ Últimos 12 meses, respecto a similar período del año anterior.

Fuente: Superintendencia Nacional de Migraciones.

Elaboración: Instituto Nacional de Estadística e Informática.

5. PERÚ: MOVIMIENTOS MIGRATORIOS DE ENTRADAS DE EXTRANJEROS, 2010 - 2014

Mes	Entradas de Extranjeros				Var. % Mensual 1/				Var. % Acumulada 2/				Var. % Anualizada 3/							
	2010 R/	2011 P/	2012 P/	2013 P/	2014 P/	2010	2011	2012	2013	2014	2010	2011	2012	2013	2014	2010	2011	2012	2013	2014
Ene.	250 288	290 812	318 869	320 970	328 497	13,3	16,2	9,6	0,7	2,3	13,3	16,2	9,6	0,7	2,3	5,0	9,8	15,0	7,3	9,1
Feb.	225 750	284 281	302 026	338 678		-1,0	25,9	6,2	12,1		6,0	20,8	8,0	6,2		5,1	12,1	13,2	7,9	
Mar.	197 261	248 683	268 272	304 643		-3,9	26,1	7,9	13,6		2,9	22,3	7,9	8,4		4,8	14,5	11,9	8,3	
Abr.	195 164	240 524	262 001	278 260		0,0	23,2	8,9	6,2		2,2	22,5	8,2	7,9		4,1	16,2	10,9	8,1	
May.	212 877	239 918	261 155	299 711		9,9	12,7	8,9	14,8		3,7	20,6	8,3	9,2		5,1	16,4	10,6	8,6	
Jun.	221 762	255 765	269 831	302 369		10,7	15,3	5,5	12,1		4,8	19,7	7,8	9,7		5,9	16,8	9,9	9,1	
Jul.	282 510	318 322	336 156	364 663		15,8	12,7	5,6	8,5		6,6	18,5	7,5	9,5		7,7	16,4	9,2	9,4	
Ago.	244 811	282 591	294 584	327 937		9,1	15,4	4,2	11,3		6,9	18,1	7,0	9,7		8,5	17,0	8,2	10,0	
Set.	224 847	253 550	291 973	307 278		6,7	12,8	15,2	5,2		6,9	17,5	7,9	9,2		8,7	17,4	8,5	9,2	
Oct.	252 704	282 936	295 258	336 190		7,0	12,0	4,4	13,9		6,9	16,9	7,5	9,7		7,3	17,8	7,8	10,0	
Nov.	234 165	255 960	296 521	307 811		8,8	9,3	15,8	3,8		7,1	16,2	8,2	9,1		5,6	17,8	8,4	9,0	
Dic.	245 438	269 585	290 700	311 706		41,4	9,8	7,8	7,2		9,4	15,6	8,2	9,0		9,4	15,6	8,2	9,0	
Total	2 787 577	3 222 927	3 487 346	3 800 216	3 284 497	9,4	15,6	8,2	9,0											

R/ Cifras revisadas con información de los partes diarios de Control Migratorio de Lima y Provincias.

P/ Cifras Preliminares.

1/ Respecto a similar mes del año anterior.

2/ Respecto a similar período del año anterior.

3/ Últimos 12 meses, respecto a similar período del año anterior.

Fuente: Superintendencia Nacional de Migraciones.

Elaboración: Instituto Nacional de Estadística e Informática.

Evolución del Movimiento Migratorio Peruano

6. PERÚ: MOVIMIENTOS MIGRATORIOS DE ENTRADAS DE PERUANOS, 2010 - 2014

Mes	Entradas de Peruanos				Var. % Mensual 1/			Var. % Acumulada 2/			Var. % Anualizada 3/									
	2010 R/	2011 P/	2012 P/	2013 P/	2014 P/	2010	2011	2012	2013	2014	2010	2011	2012	2013	2014					
	Ene.	170 952	197 844	209 977	226 765	237 163	-1,5	15,7	6,1	8,0	4,6	-1,5	15,7	6,1	8,0	4,6	1,0	11,2	7,6	5,9
Feb.	169 708	204 134	214 638	232 339		-3,3	20,3	5,1	8,2		-2,4	18,0	5,6	8,1		0,5	13,3	6,5	6,2	
Mar.	172 486	194 528	209 702	232 133		-1,3	12,8	7,8	10,7		-2,1	16,2	6,3	9,0		0,2	14,5	6,1	6,4	
Abr.	155 292	185 482	191 352	200 810		-0,5	19,4	3,2	4,9		-1,7	17,0	5,6	8,0		-0,1	16,0	5,0	6,6	
May.	178 277	190 634	203 061	221 717		9,6	6,9	6,5	9,2		0,5	14,9	5,8	8,3		0,7	15,7	5,0	6,8	
Jun.	179 325	181 640	197 614	210 771		12,2	1,3	8,8	6,7		2,4	12,5	6,2	8,0		1,6	14,8	5,5	6,6	
Jul.	194 683	208 618	207 626	221 923		15,5	7,2	-0,5	6,9		4,2	11,6	5,2	7,8		2,9	14,0	4,9	7,2	
Ago.	209 718	216 101	226 850	249 606		15,7	3,0	5,0	10,0		5,8	10,4	5,2	8,1		4,1	12,7	5,1	7,7	
Set.	174 914	184 355	200 341	206 776		8,4	5,4	8,7	3,2		6,1	9,8	5,5	7,6		4,4	12,5	5,3	7,3	
Oct.	205 665	215 195	226 812	244 384		7,1	4,6	5,4	7,7		6,2	9,2	5,5	7,6		3,9	12,2	5,4	7,5	
Nov.	189 687	194 556	208 997	218 319		12,7	2,6	7,4	4,5		6,8	8,6	5,7	7,3		4,0	11,3	5,8	7,2	
Dic.	220 310	234 330	248 358	262 011		47,3	6,4	6,0	5,5		9,8	8,4	5,7	16,5		9,8	8,4	5,7	7,2	
Total	2 221 017	2 407 417	2 545 328	2 727 554	2 837 163	9,8	8,4	5,7	7,2											

R/ Cifras revisadas con información de los partes diarios de Control Migratorio de Lima y Provincias.

P/ Cifras Preliminares.

1/ Respecto a similar mes del año anterior.

2/ Respecto a similar período del año anterior.

3/ Últimos 12 meses, respecto a similar período del año anterior.

Fuente: Superintendencia Nacional de Migraciones.

Elaboración: Instituto Nacional de Estadística e Informática.

7. PERÚ: MOVIMIENTOS MIGRATORIOS DE SALIDAS DE PERUANOS Y EXTRANJEROS, SEGÚN SEXO, 2011 - 2014

Salidas	Ene.	Feb.	Mar.	Abr.	May.	Jun.	Jul.	Ago.	Set.	Oct.	Nov.	Dic.	Ene. - Dic.
2011 P/													
Peruanos	241 972	236 135	227 972	208 651	207 537	193 790	244 634	236 322	218 482	232 792	213 110	218 949	2 680 346
Hombres	122 243	117 759	115 591	106 736	105 958	99 211	123 466	119 831	111 563	118 895	111 043	108 385	1 360 681
Mujeres	119 729	118 376	112 381	101 915	101 579	94 579	121 168	116 491	106 919	113 897	102 067	110 564	1 319 665
Extranjeros	278 133	268 127	248 382	225 451	234 629	229 912	286 267	289 590	246 591	271 426	261 283	237 284	3 077 075
Hombres	147 227	142 625	135 705	122 374	126 507	123 739	149 498	153 604	134 998	144 054	138 930	128 315	1 647 576
Mujeres	130 906	125 502	112 677	103 077	108 122	106 173	136 769	135 986	111 593	127 372	122 353	108 969	1 429 499
2012 P/													
Peruanos	254 353	247 026	236 285	220 491	228 320	205 575	244 601	247 206	224 306	249 360	223 687	229 601	2 810 811
Hombres	129 302	123 863	121 497	113 629	117 371	106 521	125 571	125 111	115 896	129 068	115 964	114 875	1 438 668
Mujeres	125 051	123 163	114 788	106 862	110 949	99 054	119 030	122 095	108 410	120 292	107 723	114 726	1 372 143
Extranjeros	314 975	298 349	263 960	260 655	259 729	251 633	327 437	312 609	289 187	285 568	296 124	257 906	3 418 132
Hombres	167 193	157 787	145 159	139 606	140 203	137 141	168 899	166 062	154 717	151 768	158 346	139 875	1 826 756
Mujeres	147 782	140 562	118 801	121 049	119 526	114 492	158 538	146 547	134 470	133 800	137 778	118 031	1 591 376
2013 P/													
Peruanos	268 443	258 677	247 883	228 082	241 082	214 448	260 046	254 856	230 561	258 488	228 775	244 858	2 936 199
Hombres	136 267	130 255	126 636	118 580	123 484	111 671	133 420	128 981	119 137	132 323	120 648	122 528	1 503 930
Mujeres	132 176	128 422	121 247	109 502	117 598	102 777	126 626	125 875	111 424	126 165	108 127	122 330	1 432 269
Extranjeros	330 049	332 837	304 485	282 434	293 211	287 385	348 695	341 726	304 415	322 467	314 381	287 076	3 749 161
Hombres	173 641	172 966	165 267	151 788	157 672	155 015	178 590	179 611	162 610	170 144	167 109	154 246	1 988 659
Mujeres	156 408	159 871	139 218	130 646	135 539	132 370	170 105	162 115	141 805	152 323	147 272	132 830	1 760 502
2014 P/													
Peruanos	273 168												273 168
Hombres	139 814												139 814
Mujeres	133 354												133 354
Extranjeros	333 746												333 746
Hombres	173 970												173 970
Mujeres	159 776												159 776

R/ Cifras revisadas con información de los partes diarios de Control Migratorio de Lima y Provincias.

P/ Cifras Preliminares.

Fuente: Superintendencia Nacional de Migraciones.

Elaboración: Instituto Nacional de Estadística e Informática.

Evolución del Movimiento Migratorio Peruano

8. PERÚ: MOVIMIENTOS MIGRATORIOS DE SALIDAS DE PERUANOS Y EXTRANJEROS, 2010 - 2014

Mes	Salidas				Var. % Mensual 1/				Var. % Acumulada 2/				Var. % Anualizada 3/									
	2010 R/	2011 P/	2012 P/	2013 P/	2014 P/	2010	2011	2012	2013	2014	2010	2011	2012	2013	2014	2010	2011	2012	2013	2014		
Ene.	485 553	520 105	569 328	598 492	606 914	8,8	7,1	9,5	5,1	1,4	8,8	7,1	9,5	5,1	1,4	1,5	9,2	9,2	7,8	7,8	7,0	
Feb.	426 073	504 262	545 375	591 514		-1,0	18,4	8,2	8,5		4,0	12,4	8,8	6,8		1,5	10,9	8,3	7,8		7,8	
Mar.	398 644	476 354	500 245	552 368		-3,2	19,5	5,0	10,4		1,7	14,5	7,6	7,9		1,3	12,8	7,2	8,3		8,3	
Abr.	394 965	434 102	481 146	510 516		4,8	9,9	10,8	6,1		2,4	13,5	8,3	7,5		1,5	13,2	7,3	7,9		7,9	
May.	423 835	442 166	488 049	534 293		12,7	4,3	10,4	9,5		4,3	11,6	8,7	7,9		2,9	12,5	7,8	7,8		7,8	
Jun.	391 244	423 702	457 208	501 833		9,4	8,3	7,9	9,8		5,0	11,1	8,6	8,1		3,7	12,4	7,8	8,0		8,0	
Jul.	495 289	530 901	572 038	608 741		11,9	7,2	7,7	6,4		6,1	10,5	8,5	7,9		4,9	11,9	7,8	7,9		7,9	
Ago.	493 112	525 912	559 815	596 582		11,0	6,7	6,4	6,6		6,8	9,9	8,2	7,7		6,1	11,5	7,8	7,9		7,9	
Set.	429 711	465 073	513 493	534 976		4,4	8,2	10,4	4,2		6,5	9,8	8,4	7,3		6,1	11,8	8,0	7,4		7,4	
Oct.	473 663	504 218	534 928	580 955		7,9	6,5	6,1	8,6		6,7	9,4	8,2	7,4		5,5	11,6	7,9	7,6		7,6	
Nov.	447 304	474 393	519 811	543 156		9,6	6,1	9,6	4,5		6,9	9,1	8,3	7,2		4,8	11,3	8,2	7,2		7,2	
Dic.	425 447	456 233	487 507	531 934		48,9	7,2	6,9	9,1		9,4	8,9	8,2	7,3		9,4	8,9	8,2	7,3		7,3	
Total	5 284 840	5 757 421	6 228 943	6 685 360	6 066 914	9,4	8,9	8,2	7,3													

R/ Cifras revisadas con información de los partes diarios de Control Migratorio de Lima y Provincias.

P/ Cifras Preliminares.

1/ Respecto a similar mes del año anterior.

2/ Respecto a similar período del año anterior.

3/ Últimos 12 meses, respecto a similar período del año anterior.

Fuente: Superintendencia Nacional de Migraciones.

Elaboración: Instituto Nacional de Estadística e Informática.

9. PERÚ: MOVIMIENTOS MIGRATORIOS DE SALIDAS DE EXTRANJEROS, 2010 - 2014

Mes	Salidas de Extranjeros						Var. % Mensual 1/			Var. % Acumulada 2/			Var. % Anualizada 3/			
	2010 R/	2011 P/	2012 P/	2013 P/	2014 P/	2014 P/	2010	2011	2012	2013	2014	2010	2011	2012	2013	2014
Ene.	263 530	278 133	314 975	330 049	333 746	333 746	17,8	5,5	13,2	4,8	1,1	17,8	5,5	13,2	4,8	1,1
Feb.	226 967	268 127	298 349	332 837			2,9	18,1	11,3	11,6		10,4	11,4	12,3	8,1	
Mar.	203 474	248 382	263 960	304 485			-1,3	22,1	6,3	15,4		6,7	14,5	10,4	10,3	
Abr.	203 717	225 451	260 655	282 434			7,2	10,7	15,6	8,4		6,8	13,6	11,6	9,8	
May.	215 870	234 629	259 729	293 211			15,6	8,7	10,7	12,9		8,4	12,7	11,4	10,4	
Jun.	202 050	229 912	251 633	287 385			11,3	13,8	9,4	14,2		8,8	12,8	11,1	11,0	
Jul.	263 345	286 267	327 437	348 695			14,6	8,7	14,4	6,5		9,7	12,2	11,6	10,2	
Ago.	265 222	289 590	312 609	341 726			10,1	9,2	7,9	9,3		9,8	11,7	11,1	10,1	
Set.	225 662	246 591	289 187	304 415			8,8	9,3	17,3	5,3		9,7	11,5	11,8	9,6	
Oct.	243 604	271 426	285 568	322 467			9,5	11,4	5,2	12,9		9,7	11,5	11,1	9,9	
Nov.	234 522	261 283	296 124	314 381			9,1	11,4	13,3	6,2		9,6	11,5	11,3	9,6	
Dic.	215 610	237 284	257 906	287 076			50,4	10,1	8,7	11,3		12,0	11,3	11,1	19,4	
Total	2 763 573	3 077 075	3 418 132	3 749 161	3 333 746	3 333 746	12,0	11,3	11,1	9,7						

R/ Cifras revisadas con información de los partes diarios de Control Migratorio de Lima y Provincias.

P/ Cifras Preliminares.

1/ Respecto a similar mes del año anterior.

2/ Respecto a similar período del año anterior.

3/ Últimos 12 meses, respecto a similar período del año anterior.

Fuente: Superintendencia Nacional de Migraciones.

Elaboración: Instituto Nacional de Estadística e Informática.

Evolución del Movimiento Migratorio Peruano

10. PERÚ: MOVIMIENTOS MIGRATORIOS DE SALIDAS DE PERUANOS, 2010 - 2014

Mes	Salidas de Peruanos				Var. % Mensual 1/			Var. % Acumulada 2/			Var. % Anualizada 3/				
	2010 R/	2011 P/	2012 P/	2013 P/	2014 P/	2010	2011	2012	2013	2014	2010	2011	2012	2013	2014
Ene.	222 023	241 972	254 353	268 443	273 168	-0,2	9,0	5,1	5,5	1,8	-0,2	9,0	5,1	5,5	1,8
Feb.	199 106	236 135	247 026	258 677		-5,1	18,6	4,6	4,7		-2,6	13,5	4,9	5,1	
Mar.	195 170	227 972	236 285	247 883		-5,2	16,8	3,6	4,9		-3,4	14,6	4,5	5,1	
Abr.	191 248	208 651	220 491	228 082		2,3	9,1	5,7	3,4		-2,1	13,3	4,7	4,7	
May.	207 965	207 537	228 320	241 082		9,9	-0,2	10,0	5,6		0,1	10,5	5,7	4,9	
Jun.	189 194	193 790	205 575	214 448		7,4	2,4	6,1	4,3		1,2	9,2	5,8	4,8	
Jul.	231 944	244 634	244 601	260 046		9,1	5,5	0,0	6,3		2,4	8,6	4,9	5,0	
Ago.	227 890	236 322	247 206	254 856		12,2	3,7	4,6	3,1		3,6	8,0	4,8	4,8	
Set.	204 049	218 482	224 306	230 561		0,0	7,1	2,7	2,8		3,2	7,9	4,6	4,5	
Oct.	230 059	232 792	249 360	258 488		6,2	1,2	7,1	3,7		3,5	7,1	4,9	4,5	
Nov.	212 782	213 110	223 687	228 775		10,2	0,2	5,0	2,3		4,1	6,5	4,9	4,3	
Dic.	209 837	218 949	229 601	244 858		47,4	4,3	4,9	6,6		6,7	6,3	4,9	4,5	
Total	2 521 267	2 680 346	2 810 811	2 936 199	2 731 168	6,7	6,3	4,9	4,5		6,7	6,3	4,9	4,5	

R/ Cifras revisadas con información de los partes diarios de Control Migratorio de Lima y Provincias.

P/ Cifras Preliminares.

1/ Respecto a similar mes del año anterior.

2/ Respecto a similar período del año anterior.

3/ Últimos 12 meses, respecto a similar período del año anterior.

Fuente: Superintendencia Nacional de Migraciones.

Elaboración: Instituto Nacional de Estadística e Informática.

11. PERÚ: MOVIMIENTOS MIGRATORIOS DE ENTRADAS Y SALIDAS DE PERUANOS, POR SEXO, SEGÚN CONTINENTE Y PAÍS, ENERO 2014

Continente y País	Entradas			Salidas			Saldo Migratorio		
	Total	Hombres	Mujeres	Total	Hombres	Mujeres	Total	Hombres	Mujeres
Total	237 163	119 143	118 020	273 168	139 814	133 354	-36 005	-20 671	-15 334
África	9	3	6	29	19	10	-20	-16	-4
Egipto	1		1	16	7	9	-15	-7	-8
Marruecos				1	1		-1	-1	0
Sudáfrica	2		2	2	1	1	0	-1	1
Otros países	6	3	3	10	10		-4	-7	3
América del Centro	13 863	6 585	7 278	14 213	7 063	7 150	-350	-478	128
Costa Rica	452	238	214	616	328	288	-164	-90	-74
Cuba	768	366	402	686	352	334	82	14	68
Guatemala	9	4	5	34	19	15	-25	-15	-10
Panamá	9 194	4 314	4 880	9 624	4 733	4 891	-430	-419	-11
Rep. Dominicana	1 380	667	713	1 161	575	586	219	92	127
Otros países	2 060	996	1 064	2 092	1 056	1 036	-32	-60	28
América del Norte	32 600	14 836	17 764	32 486	15 248	17 238	114	-412	526
Estados Unidos	25 679	11 683	13 996	24 942	11 639	13 303	737	44	693
México	6 356	2 924	3 432	6 736	3 258	3 478	-380	-334	-46
Canadá	565	229	336	808	351	457	-243	-122	-121
América del Sur	175 891	91 121	84 770	211 457	111 215	100 242	-35 566	-20 094	-15 472
Argentina	6 077	2 656	3 421	8 350	3 669	4 681	-2 273	-1 013	-1 260
Bolivia	15 260	8 341	6 919	32 408	17 250	15 158	-17 148	-8 909	-8 239
Brasil	7 714	3 953	3 761	8 812	4 891	3 921	-1 098	-938	-160
Chile	122 576	62 761	59 815	135 745	70 482	65 263	-13 169	-7 721	-5 448
Colombia	6 479	3 489	2 990	6 888	3 734	3 154	-409	-245	-164
Ecuador	15 193	8 570	6 623	16 210	9 540	6 670	-1 017	-970	-47
Venezuela	1 841	939	902	2 203	1 158	1 045	-362	-219	-143
Otros países	751	412	339	841	491	350	-90	-79	-11
Asia	80	39	41	204	125	79	-124	-86	-38
China (R.P.)	17	9	8	31	20	11	-14	-11	-3
Japón	41	19	22	104	63	41	-63	-44	-19
Otros países	22	11	11	69	42	27	-47	-31	-16
Europa	14 651	6 499	8 152	14 675	6 064	8 611	-24	435	-459
Alemania	25	14	11	90	27	63	-65	-13	-52
España	9 234	4 172	5 062	9 244	3 904	5 340	-10	268	-278
Francia	1 500	645	855	1 593	570	1 023	-93	75	-168
Holanda	3 600	1 557	2 043	3 148	1 339	1 809	452	218	234
Inglaterra	15	5	10	22	10	12	-7	-5	-2
Italia	204	75	129	422	144	278	-218	-69	-149
Otros países	73	31	42	156	70	86	-83	-39	-44
Oceanía	7	3	4	34	13	21	-27	-10	-17
Australia	7	3	4	31	13	18	-24	-10	-14
Nueva Zelanda				3		3	-3		-3
Otros países									
Aguas Internacionales 1/	62	57	5	70	67	3	-8	-10	2

P/ Cifras Preliminares.

1/ Incluye No especificado.

Fuente: Superintendencia Nacional de Migraciones.

Elaboración: Instituto Nacional de Estadística e Informática.

Evolución del Movimiento Migratorio Peruano

12. PERÚ: MOVIMIENTOS MIGRATORIOS DE SALIDAS DE PERUANOS POR GRUPO DE EDAD, SEGÚN CONTINENTE Y PAÍS DE DESTINO, ENERO 2014

Continente y País de destino	Total	Grupo de Edad								
		0-9	10-19	20-29	30-39	40-49	50-59	60-69	70-79	80 a más
Total	273 168	9 666	17 704	53 463	70 352	62 986	37 121	15 881	4 867	1 128
África	29		3	1	4	8	3	8	2	
Egipto	16		3	1		2	2	6	2	
Marruecos	1					1				
Sudáfrica	2				2					
Otros países	10				2	5	1	2		
América del Centro	14 213	710	1 394	2 428	3 385	2 944	1 894	1 012	365	81
Costa Rica	616	34	49	114	153	132	70	47	12	5
Cuba	686	38	47	135	205	132	67	41	21	
Guatemala	34	1	4	3	7	9	4	4	2	
Panamá	9 624	472	987	1 529	2 167	2 051	1 378	718	260	62
Rep. Dominicana	1 161	67	106	264	346	207	96	60	12	3
Otros países	2 092	98	201	383	507	413	279	142	58	11
América del Norte	32 486	1 301	3 652	5 221	7 011	6 635	4 602	2 646	1 037	381
Estados Unidos	24 942	963	2 832	3 911	5 169	5 091	3 597	2 162	885	332
México	6 736	306	681	1 178	1 606	1 394	952	436	138	45
Canadá	808	32	139	132	236	150	53	48	14	4
América del Sur	211 457	6 960	11 219	43 706	55 675	49 926	28 651	11 438	3 261	621
Argentina	8 350	278	573	1 743	2 271	1 739	1 030	478	185	53
Bolivia	32 408	1 313	1 689	6 979	8 174	7 437	4 592	1 767	395	62
Brasil	8 812	319	814	1 909	2 372	1 681	1 046	491	133	47
Chile	135 745	3 986	6 433	27 658	36 437	33 687	18 297	6 945	2 008	294
Colombia	6 888	297	489	1 326	1 884	1 494	835	390	126	47
Ecuador	16 210	685	1 101	3 545	3 717	3 215	2 398	1 119	341	89
Venezuela	2 203	67	93	349	541	490	360	218	61	24
Otros países	841	15	27	197	279	183	93	30	12	5
Asia	204	22	18	23	38	53	33	15	2	
China (R.P.)	31	6	3	6	3	6	5	2		
Japón	104	10	12	12	17	30	15	7	1	
Otros países	69	6	3	5	18	17	13	6	1	
Europa	14 675	672	1 415	2 061	4 202	3 398	1 924	760	199	44
Alemania	90	4	16	12	25	17	10	4		2
España	9 244	353	803	1 339	2 699	2 225	1 200	478	120	27
Francia	1 593	85	239	227	414	322	216	73	17	
Holanda	3 148	182	282	402	897	702	434	182	52	15
Inglaterra	22	34		9	3	1	1	1		
Italia	422	36	49	48	122	99	45	17	6	
Otros países	156	9	22	24	42	32	18	5	4	
Oceanía	34	1	3	9	15	2	1	1	1	1
Australia	31	1	2	9	15	2	1			1
Nueva Zelanda	3		1					1	1	
Otros países										
Aguas Internacionales 1/	70			14	22	20	13	1		

P/ Cifras Preliminares.

1/ Incluye No especificado.

Fuente: Superintendencia Nacional de Migraciones.

Elaboración: Instituto Nacional de Estadística e Informática.

13. PERÚ: MOVIMIENTOS MIGRATORIOS DE ENTRADAS DE PERUANOS Y EXTRANJEROS, SEGÚN CONTINENTE Y PAÍS DE PROCEDENCIA, 2013-2014

Continente y País de procedencia	2013 P/												2014 P/	
	Ene.	Feb.	Mar.	Abr.	May.	Jun.	Jul.	Ago.	Sep.	Oct.	Nov.	Dic.	Ene.-Dic.	Ene.
Total	547 735	571 017	536 776	479 070	521 428	513 140	586 586	577 543	514 054	580 574	526 130	573 717	6 527 770	565 660
África	5	4	6	15	5	34	18	16	11	1	4	12	131	11
Egipto	1	-	1	6	-	1	2	9	2	-	-	-	22	1
Marruecos	-	1	-	1	-	9	-	-	-	-	-	-	11	-
Sudáfrica	-	1	-	4	-	6	4	2	4	1	2	5	29	4
Otros países	4	2	5	4	5	18	12	5	5	-	2	7	69	6
América del Centro	24 144	25 751	28 592	22 773	30 380	28 537	26 709	28 918	25 817	30 928	26 997	27 288	326 834	24 247
Costa Rica	2 177	2 726	3 171	2 282	3 425	2 114	1 413	1 834	1 478	1 687	1 550	1 531	25 388	1 344
Cuba	1 148	968	1 111	1 026	843	1 014	1 017	1 188	762	995	1 014	979	12 065	1 161
Guatemala	12	110	17	23	27	44	28	23	15	13	35	10	357	16
Panamá	15 246	16 693	18 062	14 387	18 764	18 672	18 054	18 065	16 810	19 923	17 968	18 427	211 071	15 879
Rep. Dominicana	1 504	993	1 524	1 244	1 974	1 284	1 418	2 183	1 245	1 976	1 425	1 448	18 218	1 699
Otros países	4 057	4 261	4 707	3 811	5 347	5 409	4 779	5 625	5 507	6 334	5 005	4 893	59 735	4 148
América del Norte	62 887	68 660	78 215	65 398	80 447	81 669	80 890	82 879	70 220	80 811	72 395	82 955	907 426	70 599
Estados Unidos	50 680	55 988	64 176	53 513	65 196	66 113	65 630	67 092	55 380	63 829	57 035	66 760	731 392	56 654
México	9 754	9 951	11 551	10 085	12 962	13 165	12 624	13 121	12 641	14 040	13 234	13 343	146 471	11 657
Canadá	2 453	2 721	2 488	1 800	2 289	2 391	2 636	2 666	2 199	2 942	2 126	2 852	29 563	2 288
América del Sur	424 156	443 729	392 966	356 241	373 548	364 488	435 685	423 466	379 512	426 540	390 617	427 036	4 837 984	433 935
Argentina	15 221	15 166	16 247	13 929	14 823	13 852	17 254	18 929	18 387	19 345	18 347	20 281	201 781	14 402
Bolivia	31 706	27 319	27 887	27 069	24 119	23 978	28 550	31 087	25 429	30 354	30 457	33 629	341 584	37 923
Brasil	19 383	18 580	20 926	22 172	24 214	20 793	20 766	24 394	22 072	22 828	22 260	19 098	257 486	20 996
Chile	293 947	311 750	259 405	234 268	249 135	242 374	297 620	263 896	244 285	273 460	243 476	285 194	3 198 810	289 164
Colombia	18 269	17 979	21 311	19 386	21 910	21 667	21 208	23 305	21 719	23 771	23 173	19 871	253 569	18 746
Ecuador	36 690	43 460	37 841	30 987	29 507	30 772	36 687	48 087	33 974	42 239	38 114	37 067	445 425	44 012
Venezuela	7 455	8 153	7 635	6 752	8 152	9 334	11 822	11 861	11 180	12 223	12 433	9 781	116 781	6 967
Otros países	1 485	1 322	1 714	1 678	1 688	1 718	1 778	1 907	2 466	2 320	2 357	2 115	22 548	1 725

Continúa...

Evolución del Movimiento Migratorio Peruano

13. PERÚ: MOVIMIENTOS MIGRATORIOS DE ENTRADAS DE PERUANOS Y EXTRANJEROS, SEGÚN CONTINENTE Y PAÍS DE PROCEDENCIA, 2013-2014

Continente y País de procedencia	2013 P/												Conclusión 2014 P/	
	Ene.	Feb.	Mar.	Abr.	May.	Jun.	Jul.	Agó.	Set.	Oct.	Nov.	Dic.	Ene.-Dic.	Ene.
Asia	148	144	152	197	153	154	148	127	130	100	86	116	1 655	146
China (R.P.)	38	38	42	82	37	39	35	35	25	13	26	23	433	27
Japón	59	77	61	81	59	64	79	45	40	39	34	70	708	67
Otros países	51	29	49	34	57	51	34	47	65	48	26	23	514	52
Europa	35 872	32 393	36 324	33 950	36 433	37 845	42 583	41 591	37 960	41 683	35 411	35 874	447 919	36 359
Alemania	52	68	96	45	41	71	79	110	93	152	42	79	928	101
España	21 852	18 994	21 203	19 354	21 441	21 345	24 564	25 564	21 930	23 809	21 055	21 537	262 648	22 255
Francia	3 622	3 677	4 194	5 543	5 474	6 108	6 774	5 809	5 583	6 476	3 921	3 838	61 019	3 966
Holanda	9 890	9 317	10 377	8 712	9 180	9 786	10 702	9 710	9 995	10 954	10 059	9 932	118 614	9 552
Inglaterra	20	22	62	18	9	23	16	19	14	23	14	24	264	22
Italia	341	214	221	190	185	337	308	220	161	126	216	261	2 780	244
Otros países	95	101	171	88	103	175	140	159	184	143	104	203	1 666	219
Oceanía	14	10	21	26	12	21	52	34	19	25	24	51	309	25
Australia	12	10	20	24	11	17	51	32	16	25	16	30	264	22
Nueva Zelanda	2	-	1	1	1	3	1	2	3	-	8	1	23	3
Otros países	-	-	-	1	-	1	-	-	-	-	-	20	22	-
Agua Internacionales 1/	509	326	500	470	450	392	501	512	385	486	596	385	5 512	338

P/ Cifras Preliminares.

1/ Incluye No especificado.

Fuente: Superintendencia Nacional de Migraciones.

Elaboración: Instituto Nacional de Estadística e Informática.

14. PERÚ: MOVIMIENTOS MIGRATORIOS DE SALIDAS DE PERUANOS Y EXTRANJEROS, SEGÚN CONTINENTE Y PAÍS DE DESTINO, 2013-2014

Continente y País de destino	2013 P/												2014 P/	
	Ene.	Feb.	Mar.	Abr.	May.	Jun.	Jul.	Agó.	Sep.	Oct.	Nov.	Dic.	Ene.-Dic.	Ene.
Total	598 492	591 514	552 368	510 516	534 293	501 833	608 741	596 582	534 976	580 955	543 156	531 934	6 685 360	606 914
África	26	58	38	39	61	28	44	23	35	14	13	17	396	31
Egipto	3	28	13	11	15	7	1	2	2	2	-	1	85	16
Marruecos	3	-	4	5	2	1	3	2	3	-	1	-	24	1
Sudáfrica	4	2	2	11	7	7	19	8	20	5	7	5	97	2
Otros países	16	28	19	12	37	13	21	11	10	7	5	11	190	12
América del Centro	26 663	24 353	24 019	22 766	28 464	24 279	28 438	29 182	25 969	29 787	26 988	25 275	316 183	27 005
Costa Rica	2 968	2 478	2 718	2 405	3 041	1 818	1 698	1 587	1 551	1 649	1 613	1 129	24 655	1 707
Cuba	1 114	1 230	1 202	975	878	956	1 173	1 246	825	1 071	957	1 397	13 024	954
Guatemala	70	53	57	107	74	32	71	46	52	70	72	65	769	47
Panamá	16 800	15 242	14 603	14 078	16 864	15 640	18 259	19 110	16 567	18 223	17 562	16 269	199 217	18 015
Rep. Dominicana	1 450	1 530	1 458	1 386	2 434	1 323	2 371	1 926	1 435	2 452	1 627	2 001	21 393	1 453
Otros países	4 261	3 820	3 981	3 815	5 173	4 510	4 866	5 267	5 539	6 322	5 157	4 414	57 125	4 829
América del Norte	74 544	64 656	76 348	73 831	80 198	75 631	86 530	90 195	74 200	80 338	72 157	73 449	922 077	80 372
Estados Unidos	59 770	52 076	62 804	60 209	64 601	61 312	70 102	72 735	59 055	63 425	57 080	58 644	741 813	63 989
México	11 871	10 415	10 402	11 275	12 930	11 805	13 663	14 454	12 935	14 399	13 190	12 562	149 901	13 733
Canadá	2 903	2 165	3 142	2 347	2 667	2 514	2 765	3 006	2 210	2 514	1 887	2 243	30 363	2 650
América del Sur	460 745	471 480	414 266	376 137	385 217	367 681	453 668	433 483	394 286	432 397	411 505	401 099	5 001 964	463 383
Argentina	16 767	16 379	16 914	15 928	15 615	13 725	16 818	18 792	18 341	20 014	18 288	14 309	201 890	16 434
Bolivia	49 500	44 430	41 800	38 245	35 155	33 272	43 989	44 779	37 380	45 608	44 741	41 270	500 169	54 573
Brasil	20 919	19 092	20 091	20 954	23 849	21 348	22 254	23 501	21 962	23 389	21 427	17 704	256 490	22 615
Chile	303 579	321 849	270 881	237 894	247 790	237 875	297 541	263 349	250 014	263 910	252 793	258 544	3 206 019	296 375
Colombia	18 844	17 255	19 011	20 918	21 460	18 601	23 281	24 731	20 845	23 081	23 146	20 004	251 177	19 763
Ecuador	40 940	43 156	36 228	33 209	31 576	32 650	37 304	46 707	32 964	41 502	36 664	38 052	450 952	43 704
Venezuela	8 654	7 737	7 622	7 158	7 977	8 562	10 666	9 712	10 575	12 380	12 093	9 646	112 782	8 331
Otros países	1 542	1 582	1 719	1 831	1 795	1 648	1 815	1 912	2 205	2 513	2 353	1 570	22 485	1 588

Continúa...

Evolución del Movimiento Migratorio Peruano

14. PERÚ: MOVIMIENTOS MIGRATORIOS DE SALIDAS DE PERUANOS Y EXTRANJEROS, SEGÚN CONTINENTE Y PAÍS DE DESTINO, 2013-2014

Continente y País de destino	2013 P/												Conclusión 2014 P/	
	Ene.	Feb.	Mar.	Abr.	May.	Jun.	Jul.	Ago.	Set.	Oct.	Nov.	Dic.	Ene.-Dic.	Ene.
Asia	548	480	466	552	451	358	344	355	371	377	239	185	4 726	281
China (R.P.)	146	103	161	191	95	109	98	91	93	129	46	43	1 305	57
Japón	269	244	201	192	183	157	137	161	159	140	112	77	2 032	130
Otros países	133	133	104	169	173	92	109	103	119	108	81	65	1 389	94
Europa	35 390	30 074	36 318	36 492	39 386	33 400	39 184	42 802	39 704	37 519	31 544	31 482	433 295	35 535
Alemania	315	254	241	282	233	139	240	171	189	164	105	110	2 443	147
España	20 129	17 195	21 000	20 321	22 701	19 102	22 233	24 990	21 981	20 902	18 067	18 421	247 042	20 747
Francia	3 760	3 299	4 091	5 828	5 934	5 168	5 743	6 362	6 127	6 103	3 786	3 680	59 881	4 076
Holanda	9 558	7 952	9 744	8 920	9 341	8 133	9 659	10 201	10 142	9 668	9 151	8 815	111 284	9 695
Inglaterra	97	40	42	86	93	71	90	53	81	23	28	34	738	46
Italia	988	901	754	656	579	484	673	589	823	336	216	268	7 267	494
Otros países	543	433	446	399	505	303	546	436	361	323	191	154	4 640	330
Oceania	92	76	64	75	69	42	66	43	40	86	46	26	725	53
Australia	89	65	62	66	65	36	63	39	37	85	41	25	673	49
Nueva Zelanda	3	6	1	9	4	5	3	4	3	1	5	1	45	4
Otros países	-	5	1	-	-	1	-	-	-	-	-	-	7	-
Agua Internacionales 1/	484	337	849	624	447	414	467	499	371	437	664	401	5 994	254

P/ Cifras Preliminares.

1/ Incluye No especificado.

Fuente: Superintendencia Nacional de Migraciones.

Elaboración: Instituto Nacional de Estadística e Informática.

15. PERÚ: MOVIMIENTOS MIGRATORIOS DE ENTRADAS DE PERUANOS, SEGÚN CONTINENTE Y PAÍS DE PROCEDENCIA, 2013-2014

Continente y País de procedencia	2013 P/												2014 P/	
	Ene.	Feb.	Mar.	Abr.	May.	Jun.	Jul.	Ago.	Set.	Oct.	Nov.	Dic.	Ene.-Dic.	Ene.
Total	226 765	232 339	232 133	200 810	221 717	210 771	221 923	249 606	206 776	244 384	218 319	256 383	2 727 554	237 163
África	3	4	6	12	3	19	16	14	6	-	3	5	91	9
Egipto	-	-	1	6	-	1	2	9	2	-	-	-	21	1
Marruecos	-	1	-	1	-	1	-	-	-	-	-	-	3	-
Sudáfrica	1	1	-	3	-	4	-	1	-	-	2	1	13	2
Otros países	2	2	5	2	3	13	14	4	4	-	1	4	54	6
América del Centro	13 543	15 737	15 804	11 408	16 793	12 171	11 580	15 344	12 651	15 160	11 695	13 461	165 347	13 863
Costa Rica	905	1 428	1 515	1 063	1 752	918	532	852	611	721	527	621	11 445	452
Cuba	652	559	663	537	489	609	714	799	474	660	579	634	7 369	768
Guatemala	5	16	14	19	15	11	10	12	9	8	12	4	135	9
Panamá	8 828	10 445	10 030	6 995	10 099	7 235	7 336	9 222	8 102	8 710	7 016	8 811	102 829	9 194
Rep. Dominicana	1 179	805	1 261	962	1 671	1 020	1 169	1 916	979	1 627	1 149	1 175	14 913	1 380
Otros países	1 974	2 484	2 321	1 832	2 767	2 378	1 819	2 543	2 476	3 434	2 412	2 216	28 656	2 060
América del Norte	28 900	31 985	34 199	26 746	33 205	28 645	27 393	37 023	28 136	38 536	32 171	34 614	381 553	32 600
Estados Unidos	23 490	25 353	27 165	21 182	25 537	21 650	20 835	28 638	20 715	29 447	24 435	27 188	295 635	25 679
México	4 816	6 136	6 506	5 219	7 223	6 366	5 855	7 480	6 902	8 370	7 288	6 589	78 750	6 356
Canadá	594	496	528	345	445	629	703	905	519	719	448	837	7 168	565
América del Sur	169 529	171 345	169 108	151 947	158 717	154 898	169 780	182 427	153 927	176 567	161 388	198 423	2 018 056	175 891
Argentina	6 063	7 420	6 157	5 519	6 161	5 552	6 542	8 954	7 530	8 425	8 635	11 035	87 993	6 077
Bolivia	13 039	13 312	13 290	11 735	12 287	12 007	13 536	15 150	11 824	13 841	13 759	14 979	158 759	15 260
Brasil	6 752	6 458	7 741	6 427	7 163	6 344	6 342	9 123	6 146	7 691	7 723	7 619	85 529	7 714
Chile	122 070	119 738	119 187	109 428	112 164	112 006	122 384	122 404	107 761	121 500	108 023	143 452	1 420 117	122 576
Colombia	5 491	8 166	8 261	7 917	9 337	7 103	6 665	9 819	6 993	7 671	7 071	6 623	91 117	6 479
Ecuador	12 466	12 997	11 355	8 487	8 816	9 199	11 718	14 553	11 362	15 142	14 097	11 813	142 005	15 193
Venezuela	2 982	2 633	2 391	1 778	2 059	1 979	1 913	1 634	1 637	1 519	1 248	1 874	23 647	1 841
Otros países	666	621	726	656	730	708	680	790	674	778	832	1 028	8 889	751

Continúa...

Evolución del Movimiento Migratorio Peruano

15. PERÚ: MOVIMIENTOS MIGRATORIOS DE ENTRADAS DE PERUANOS, SEGÚN CONTINENTE Y PAÍS DE PROCEDENCIA, 2013-2014

Continente y País de procedencia	2013 P/												Conclusión 2014 P/	
	Ene.	Feb.	Mar.	Abr.	May.	Jun.	Jul.	Ago.	Set.	Oct.	Nov.	Dic.	Ene.-Dic.	Ene.
Asia	91	101	113	131	103	94	119	72	61	54	66	90	1 095	80
China (R.P.)	18	23	27	60	28	31	27	18	16	6	22	16	292	17
Japón	49	62	51	49	50	39	71	25	27	31	28	57	539	41
Otros países	24	16	35	22	25	24	21	29	18	17	16	17	264	22
Europa	14 512	13 106	12 798	10 434	12 780	14 867	12 958	14 610	11 962	13 938	12 873	15 306	160 144	14 651
Alemania	39	42	64	29	29	33	40	55	20	28	22	23	424	25
España	9 076	8 163	8 035	6 293	8 150	8 705	8 015	9 368	7 485	8 857	8 226	9 863	100 236	9 234
Francia	1 511	1 593	1 518	1 429	1 660	2 370	2 046	1 796	1 583	1 732	1 293	1 585	20 116	1 500
Holanda	3 521	3 035	2 899	2 461	2 714	3 381	2 494	3 132	2 681	3 184	3 106	3 527	36 135	3 600
Inglaterra	14	19	21	12	7	14	13	11	8	5	8	15	147	15
Italia	293	189	198	172	169	290	275	173	134	106	187	222	2 408	204
Otros países	58	65	63	38	51	74	75	75	51	26	31	71	678	73
Oceania	6	8	8	11	10	7	12	7	5	2	6	6	88	7
Australia	6	8	8	10	9	6	11	7	4	2	4	5	80	7
Nueva Zelanda	-	-	-	1	1	1	1	-	1	-	2	1	8	-
Otros países	-	-	-	-	-	-	-	-	-	-	-	-	-	-
Agua Internacionales 1/	181	53	97	121	106	70	65	109	28	127	117	106	1 180	62

1/ Incluye No especificado.

Fuente: Superintendencia Nacional de Migraciones.
Elaboración: Instituto Nacional de Estadística e Informática.

16. PERÚ: MOVIMIENTOS MIGRATORIOS DE SALIDAS DE PERUANOS, SEGÚN CONTINENTE Y PAÍS DE DESTINO, 2013-2014

Evolución del Movimiento Migratorio Peruano

Continente y País de destino	2013 P/												2014 P/	
	Ene.	Feb.	Mar.	Abr.	May.	Jun.	Jul.	Ago.	Sep.	Oct.	Nov.	Dic.	Ene.-Dic.	Ene.
Total	268 443	258 677	247 883	228 082	241 082	214 448	260 046	254 856	230 561	258 488	220 506	244 858	2 936 199	273 168
África	22	52	37	31	34	23	36	21	21	11	11	14	313	29
Egipto	2	27	13	11	15	6	5	2	2	2	-	1	86	16
Marruecos	2	-	4	5	1	1	3	2	3	-	1	-	22	1
Sudáfrica	3	2	2	8	5	4	16	7	8	3	7	5	70	2
Otros países	15	23	18	7	13	12	12	10	8	6	3	8	135	10
América del Centro	14 094	15 313	12 287	11 261	16 618	10 346	13 756	13 482	12 343	14 697	10 966	13 049	158 212	14 213
Costa Rica	1 315	1 367	1 108	1 042	1 528	644	633	645	572	682	599	414	10 549	616
Cuba	704	872	746	579	578	568	755	874	519	751	618	877	8 441	686
Guatemala	49	43	44	81	39	24	43	38	31	40	28	21	481	34
Panamá	8 741	9 468	7 398	6 552	9 446	6 111	7 985	8 159	7 617	8 176	6 491	8 291	94 435	9 624
Rep. Dominicana	1 120	1 292	1 247	1 118	2 083	1 068	2 042	1 655	1 168	2 094	1 253	1 611	17 751	1 161
Otros países	2 165	2 271	1 744	1 889	2 944	1 931	2 298	2 111	2 436	2 954	1 977	1 835	26 555	2 092
América del Norte	30 695	31 989	31 960	31 126	35 669	27 657	36 043	34 195	30 518	39 578	32 242	36 974	398 646	32 486
Estados Unidos	24 047	24 892	25 519	24 771	27 361	21 040	28 117	25 808	22 749	30 312	24 701	29 314	308 631	24 942
México	5 775	6 548	5 831	5 808	7 621	5 875	6 910	7 548	7 107	8 677	7 211	6 959	81 870	6 736
Canadá	873	549	610	547	687	742	1 016	839	662	589	330	701	8 145	808
América del Sur	208 751	198 352	189 773	172 597	174 480	164 059	194 702	194 914	171 356	191 531	176 474	182 269	2 219 258	211 457
Argentina	8 286	7 759	8 330	6 122	7 291	5 828	6 901	9 083	8 039	9 185	8 820	7 193	92 837	8 350
Bolivia	31 331	30 142	27 367	24 817	24 107	22 970	28 768	30 002	23 956	26 289	27 075	24 487	321 311	32 408
Brasil	7 525	7 219	7 929	6 349	7 467	6 044	7 672	8 361	6 235	8 069	7 555	6 885	87 310	8 812
Chile	136 756	126 205	124 533	114 584	113 810	110 427	126 684	122 070	112 281	121 559	109 676	122 815	1 441 400	135 745
Colombia	5 936	8 202	6 694	8 244	8 743	6 170	8 220	8 285	6 730	7 740	6 626	6 135	87 725	6 888
Ecuador	15 334	15 461	11 879	9 676	10 251	10 144	13 963	14 633	11 784	16 332	14 547	12 513	156 517	16 210
Venezuela	2 799	2 655	2 327	2 013	2 130	1 797	1 730	1 714	1 615	1 494	1 250	1 462	22 986	2 203
Otros países	784	709	714	792	681	679	764	766	716	863	925	779	9 172	841

Continúa...

Evolución del Movimiento Migratorio Peruano

16. PERÚ: MOVIMIENTOS MIGRATORIOS DE SALIDAS DE PERUANOS, SEGÚN CONTINENTE Y PAÍS DE DESTINO, 2013-2014

Continente y País de destino	2013 P/												2014 P/	
	Ene.	Feb.	Mar.	Abr.	May.	Jun.	Jul.	Ago.	Sep.	Oct.	Nov.	Dic.	Ene.-Dic.	Ene.
Asia	382	321	367	434	302	273	226	262	252	292	151	136	3 398	204
China (R.P.)	91	52	124	160	66	83	77	69	71	116	30	24	963	31
Japón	203	179	169	170	143	126	88	128	105	85	75	67	1 538	104
Otros países	88	90	74	104	93	64	61	65	76	91	46	45	897	69
Europa	14 331	12 558	13 351	12 471	13 850	11 986	15 168	11 872	15 986	12 269	8 769	12 256	154 867	14 675
Alemania	184	158	143	148	135	109	177	120	110	82	50	87	1 503	90
España	8 716	7 668	7 916	7 273	8 876	7 204	8 822	7 232	8 942	7 672	5 478	7 321	93 120	9 244
Francia	1 364	1 262	1 342	1 660	1 494	1 494	2 196	1 405	2 478	1 477	767	1 264	18 203	1 593
Holanda	2 908	2 501	3 036	2 622	2 540	2 509	2 981	2 367	3 494	2 617	2 247	3 237	33 059	3 148
Inglaterra	72	22	27	50	38	48	66	32	41	17	5	16	434	22
Italia	846	778	680	564	513	431	589	504	736	278	157	233	6 309	422
Otros países	241	169	207	154	254	191	337	212	185	126	65	98	2 239	156
Oceania	45	36	31	40	40	24	23	22	15	27	17	13	333	34
Australia	44	31	30	36	38	18	23	21	14	26	15	12	308	31
Nueva Zelanda	1	3	-	4	2	5	-	1	1	1	2	1	21	3
Otros países	-	2	1	-	-	1	-	-	-	-	-	-	4	-
Aguas Internacionales 1/	123	56	77	122	89	80	92	88	70	83	145	147	1 172	70

1/ Incluye No especificado.

Fuente: Superintendencia Nacional de Migraciones.

Elaboración: Instituto Nacional de Estadística e Informática.

Ficha Técnica

1. Objetivo

Registrar la tendencia del movimiento migratorio peruano en las entradas y salidas de nacionales y extranjeros, que permitan apoyar la toma de decisiones, en la política del movimiento migratorio.

2. Cobertura : Nacional

3. Periodicidad : Mensual

4. Universo

Movilización internacional de personas que se registran a través de los puntos de control medidos a través de entradas o salidas, para peruanos como extranjeros.

5. Fuente de Información

Superintendencia Nacional de Migraciones (MIGRACIONES) - Oficina General de Tecnologías de Información, Comunicación y Estadística.

6. Variables de seguimiento

La variable principal de seguimiento es el número de movimientos o flujo migratorio, que explica la información relacionada a fecha de entrada, tipo de documento, punto de control, origen, destino, compañía aérea, sexo, fecha de nacimiento, edad, tipo de visa, etc.

7. Tratamiento de la información

Se identifican los movimientos o flujos migratorios internacionales, la circulación de personas, tanto de entrada como de salida del territorio nacional a través de los puntos de control en aeropuertos, puestos de control fronterizo y puertos marítimos medidos por número de entradas (personas que ingresan al Perú) o de salidas (personas que salen de Perú), sean peruanos o extranjeros.

El registro migratorio se efectúa a partir de un documento de identificación del viajero, el pasaporte, que para el caso de peruanos lo expide la autoridad migratoria (MIGRACIONES) y para los extranjeros sus respectivas autoridades nacionales. El documento de viaje tradicional es el pasaporte, pero en la actualidad y en el ámbito regional sudamericano, se extiende progresivamente el uso de los documentos nacionales de identidad para visitas temporales a otros países. Es el caso de nuestro DNI que sirve para visitar Ecuador, Bolivia y Colombia de acuerdo a la Decisión N° 503 de la Comunidad Andina.