

Evolución *del* Movimiento Migratorio Peruano

INFORME TÉCNICO
No 9 - Setiembre 2014

Julio 2014

El Instituto Nacional de Estadística e Informática (INEI), viene publicando desde el 2004, el documento "Evolución del Movimiento Migratorio Peruano", que registra los movimientos migratorios de entradas y salidas internacionales de viajeros nacionales y extranjeros por los distintos puntos de control migratorio del país. La fuente de información para su elaboración es brindada por la Oficina General de Tecnologías de Información, Comunicación y Estadística de la Superintendencia Nacional de Migraciones (MIGRACIONES), creada el 7 de diciembre

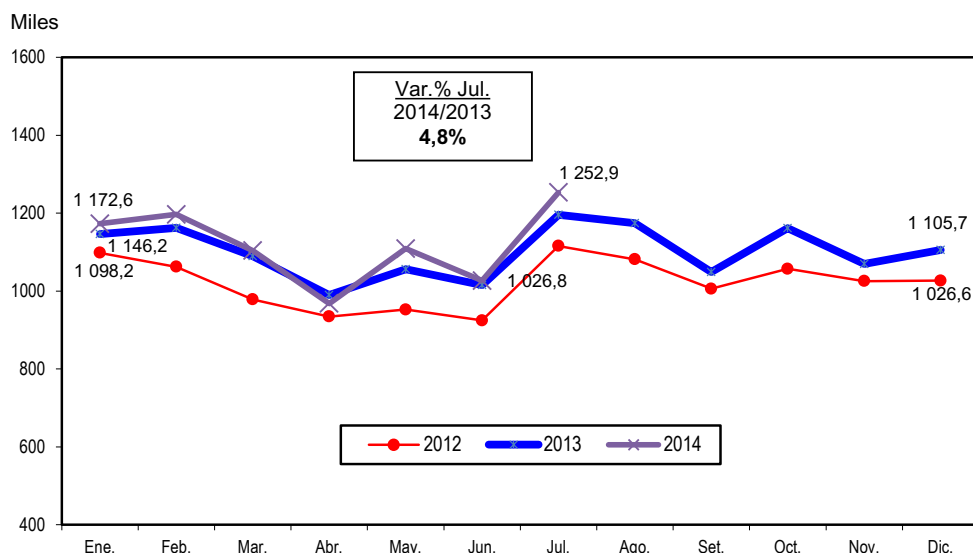
de 2012, a través del D. L. N° 1130, en reemplazo de la desaparecida Dirección General de Migraciones y Naturalización (DIGEMIN).

La información entregada por MIGRACIONES considera la totalidad de movimientos migratorios registrados por los distintos puestos de control fronterizos y puestos de control migratorios que se encuentran interconectados a nivel nacional. De esta manera, el presente Informe Técnico presenta cifras actualizadas conforme a la información remitida al 31 de Julio de 2014.

Flujo migratorio total aumentó 4,8%

GRÁFICO Nº 01

Perú: Movimiento Migratorio Total de Entradas y Salidas, 2012 - 2014 P/



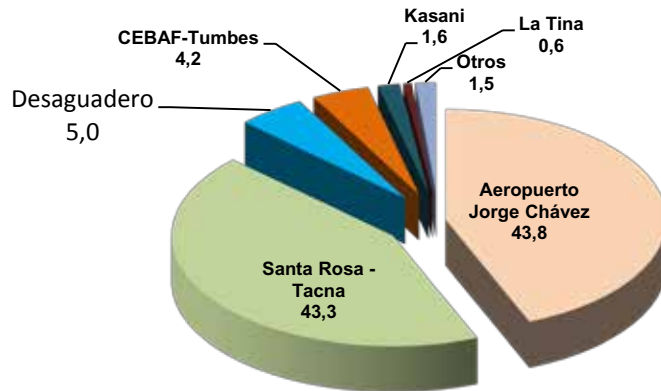
En Julio 2014, el flujo migratorio total de entradas y salidas de peruanos y extranjeros, fue 1 millón 252 mil 894 movimientos, 4,8% más respecto a Julio 2013, incremento explicado por el mayor número de movimientos de entradas (5,1%) y salidas (4,5%) de peruanos y extranjeros.

P/ Cifras Preliminares
Fuente: MIGRACIONES
Elaboración: Instituto Nacional de Estadística e Informática

Jorge Chávez registró el 43,8% del total de movimientos migratorios

GRÁFICO Nº 02

Perú: Movimiento Migratorio Total por Oficina Migratoria, Julio 2014 P/ (%)



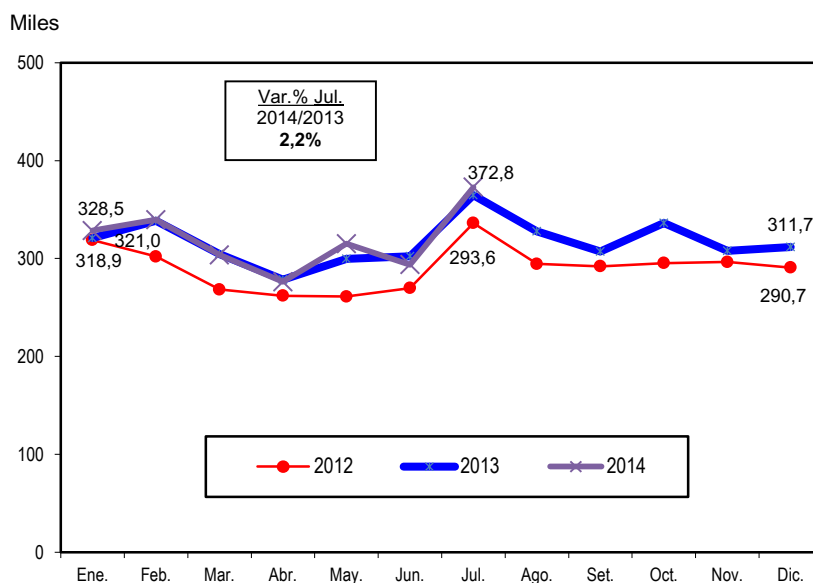
P/ Cifras Preliminares
Fuente: Superintendencia Nacional de Migraciones
Elaboración: Instituto Nacional de Estadística e Informática

En julio el 43,8% de los movimientos migratorios registrados a nivel nacional fueron a través del Aeropuerto Internacional Jorge Chávez, seguido del Puesto de Control Fronterizo de Santa Rosa, en Tacna, frontera con Chile, que registró el 43,3% del total de movimientos migratorios, ambos registraron el 87,1% del total de movimientos migratorios. A continuación Desaguadero 5,0%, Centro Binacional de Atención en Frontera-CEBAF - Tumbes 4,2%, Kasani 1,6% , La Tina 0,6%, y el resto de oficinas 1,5%.

Los movimientos de entradas de extranjeros al país aumentó 2,2%

GRÁFICO Nº 03

Perú: Movimiento Migratorio de Entrada de Extranjeros, 2012 - 2014 P/



P/ Cifras Preliminares
Fuente: MIGRACIONES
Elaboración: Instituto Nacional de Estadística e Informática

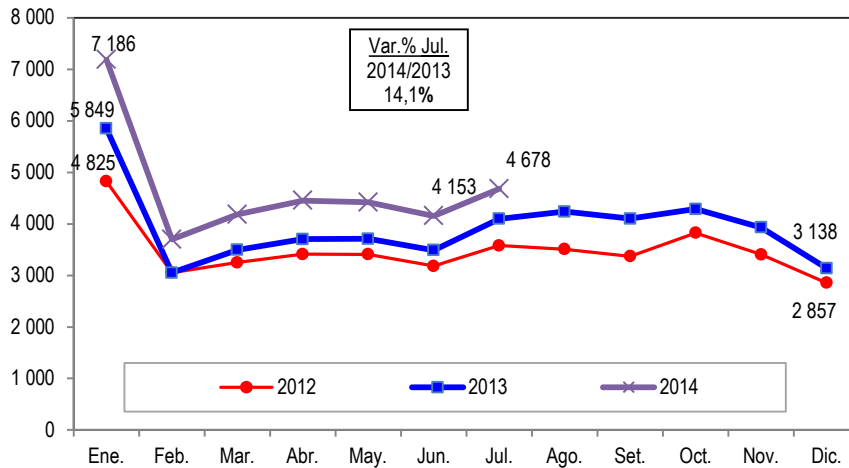
Los movimientos de entradas de extranjeros al país por los distintos puestos de control a nivel nacional en julio 2014, ascendió a 372 mil 791, cifra superior en 2,2% a la registrada en julio 2013.

Los extranjeros registrados provinieron de Chile 48,0%, flujo registrado mayoritariamente por el Puesto de Control Fronterizo de Santa Rosa en Tacna. Siguen: Estados Unidos 11,9%, Ecuador 7,0%, Bolivia 6,3%, España 4,6%, Brasil 4,2%, Colombia 3,7%, Panamá y Argentina 2,7% cada uno, y otros países 8,9%. De los extranjeros que ingresaron al país, el 51,6% fueron hombres y el 48,4% mujeres.

Los movimientos de entradas de extranjeros con calidad migratoria de trabajador aumento en 14,1%

GRÁFICO Nº 04

Perú: Entrada de Extranjeros, con Calidad Migratoria de Trabajador, 2012-2014 P/

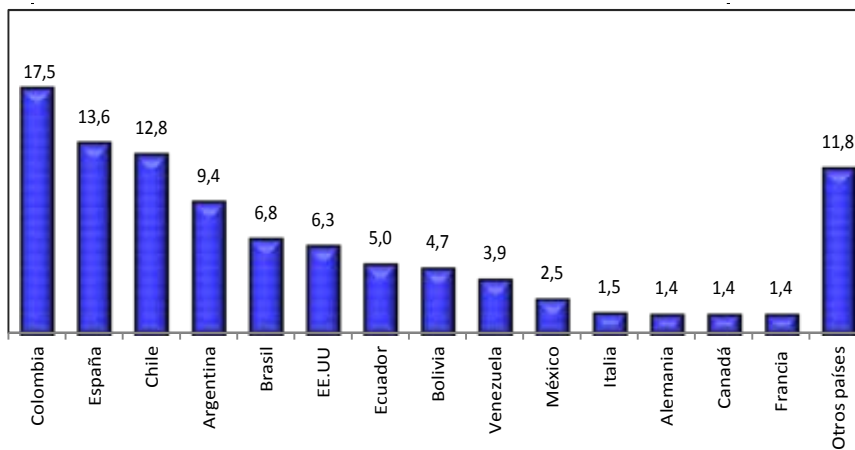


El número de entradas de extranjeros con calidad migratoria de trabajador al país por los distintos puestos de control, en julio 2014, ascendió a 4 mil 678. Estos aumentaron en 14,1% en relación al mismo mes del 2013.

P/ Cifras Preliminares
Fuente: MIGRACIONES
Elaboración: Instituto Nacional de Estadística e Informática

GRÁFICO Nº 05

Perú: Entrada de Extranjeros, con Calidad Migratoria de Trabajador por País de Nacionalidad, Julio 2014 P/ (Porcentaje)



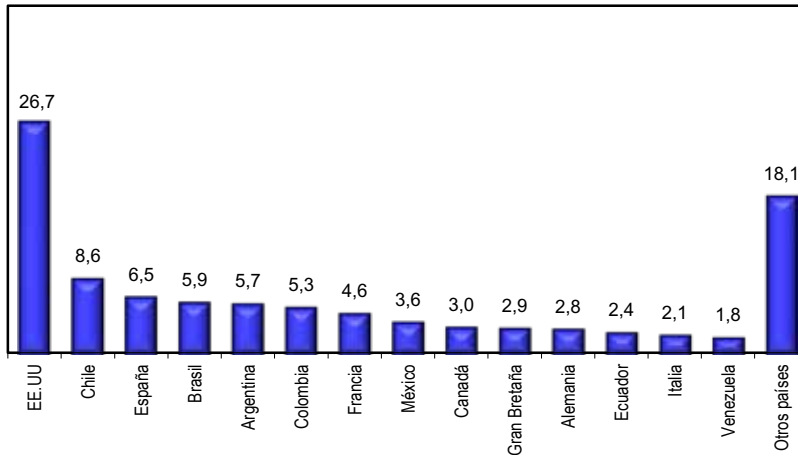
Según país de nacionalidad de los extranjeros, se observa que en julio 2014 ingresaron principalmente de Colombia 17,5%, España 13,6%, Chile 12,8%, Argentina 9,4%, Brasil 6,8%, Estados Unidos 6,3%, Ecuador 5,0%, Bolivia 4,7%, Venezuela 3,9%, México 2,5%, Italia 1,5%, Alemania, Canadá y Francia 1,4% cada uno, y otros países 11,8%.

P/ Cifras Preliminares
Fuente: MIGRACIONES
Elaboración: Instituto Nacional de Estadística e Informática

El 26,7% de extranjeros que ingresaron al país por Jorge Chávez, fueron de Estados Unidos

GRÁFICO Nº 06

Aeropuerto Internacional Jorge Chávez: Movimiento Migratorio de Entrada de Extranjeros, por País de Nacionalidad, Julio 2014 P/ (Porcentaje)



Según país de nacionalidad, en julio 2014, del total de movimientos migratorios de entradas de extranjeros registrados en el Puesto de Control Migratorio del Aeropuerto Internacional Jorge Chávez, los de Estados Unidos ocuparon el primer lugar 26,7%, seguido por Chile 8,6%, España 6,5%, Brasil 5,9%, Argentina 5,7%, Colombia 5,3%, Francia 4,6%, México 3,6%, Canadá 3,0%, Gran Bretaña 2,9%, Alemania 2,8%, Ecuador 2,4%, Italia 2,1%, Venezuela 1,8% y otros países 18,1%.

P/ Cifras Preliminares

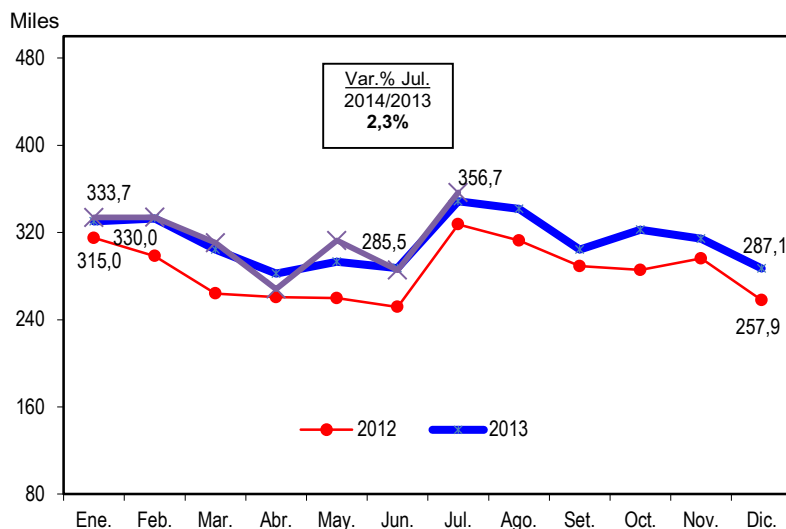
Fuente: Superintendencia Nacional de Migraciones

Elaboración: Instituto Nacional de Estadística e Informática

Los movimientos de salidas de extranjeros del país aumentó en 2,3%

GRÁFICO Nº 07

Perú: Movimiento Migratorio de Salida de Extranjeros, 2012 - 2014 P/



El número de movimientos de salidas de extranjeros del país en julio 2014, fue 356 mil 722, cifra superior en 2,3% a la registrada en similar mes del 2013.

Las salidas de los extranjeros se orientaron principalmente hacia Chile con 48,8%, seguido de Estados Unidos 11,9%, Ecuador 7,4%, Bolivia 6,7%, Colombia 4,2%, España 4,0%, Brasil 3,7%, Panamá 2,6% y otros países 10,7%. Según sexo el 51,6% fueron hombres y el 48,4% mujeres.

P/ Cifras Preliminares

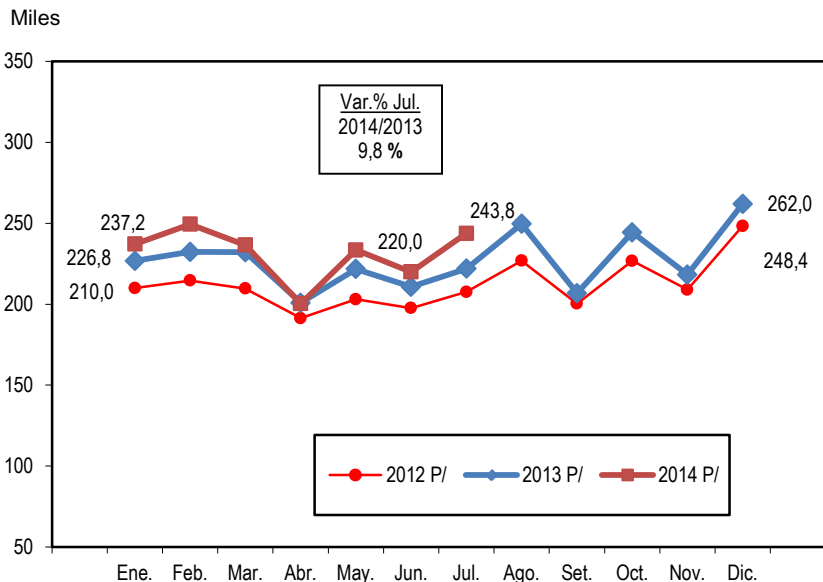
Fuente: MIGRACIONES

Elaboración: Instituto Nacional de Estadística e Informática

Movimientos de entradas de peruanos aumentó en 9,8%

GRÁFICO Nº 08

Perú: Movimiento Migratorio de Entrada de Peruanos, 2012 - 2014 P/



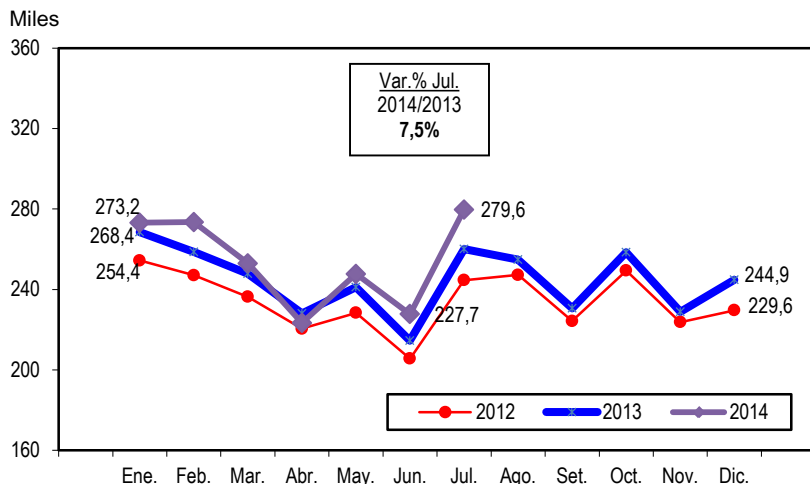
P/ Cifras Preliminares
Fuente: MIGRACIONES
Elaboración: Instituto Nacional de Estadística e Informática

En el mes de julio 2014, se registraron 243 mil 761 movimientos migratorios de entradas de peruanos al país, cifra superior en 9,8% respecto a similar mes del año 2013. Cabe señalar que, según país de procedencia, el 51,0% de los peruanos que ingresaron al país fueron de Chile, debido al creciente flujo que se registra por el Puesto de Control Fronterizo de Santa Rosa en Tacna, seguido del 9,2% que llegaron de Estados Unidos, 6,6% Bolivia, 5,9% Ecuador, 4,3% Brasil, 4,2% Colombia, 3,7% Panamá, 3,5% Argentina, 3,1% España, 2,7% México, 1,2% Holanda, 1,0% El Salvador y 3,6% otros países. El 52,0% de peruanos que entraron al país fueron hombres y el 48,0% mujeres.

Los movimientos de salidas de peruanos se incrementaron en 7,5%

GRÁFICO Nº 09

Perú: Movimiento Migratorio de Salida de Peruanos, 2012 - 2014 P/



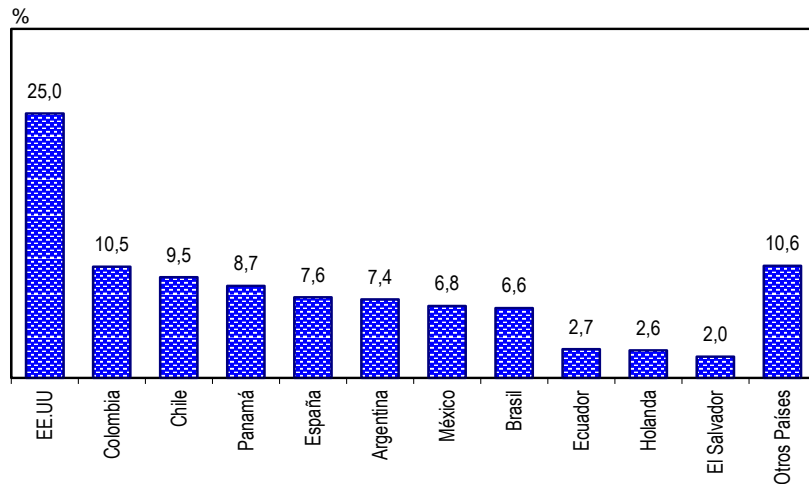
P/ Cifras Preliminares
Fuente: Superintendencia Nacional de Migraciones
Elaboración: Instituto Nacional de Estadística e Informática

Durante el mes de julio de 2014 el número de movimientos de salidas de peruanos al exterior fue de 279 mil 620, superior en 7,5% a la registrada en similar mes del 2013. Los países de destino que registraron los peruanos al momento de salir fueron: Chile con 45,1%, Estados Unidos y Bolivia 10,7% cada uno, Ecuador 6,1%, Colombia 4,7%, Panamá 3,8%, Brasil 3,6%, España 3,3%, Argentina 3,2%, México 2,9%, Holanda 1,1%, El Salvador 0,9% y otros países 3,9%. El 50,9% fueron hombres y el 49,1% mujeres.

El 25,0% de peruanos que salieron por Jorge Chávez, tuvieron como destino Estados Unidos.

GRÁFICO Nº 10

Aeropuerto Internacional Jorge Chávez: Movimiento Migratorio de Salida de Peruanos, por País de Destino, Julio 2014 P/ (Porcentaje)



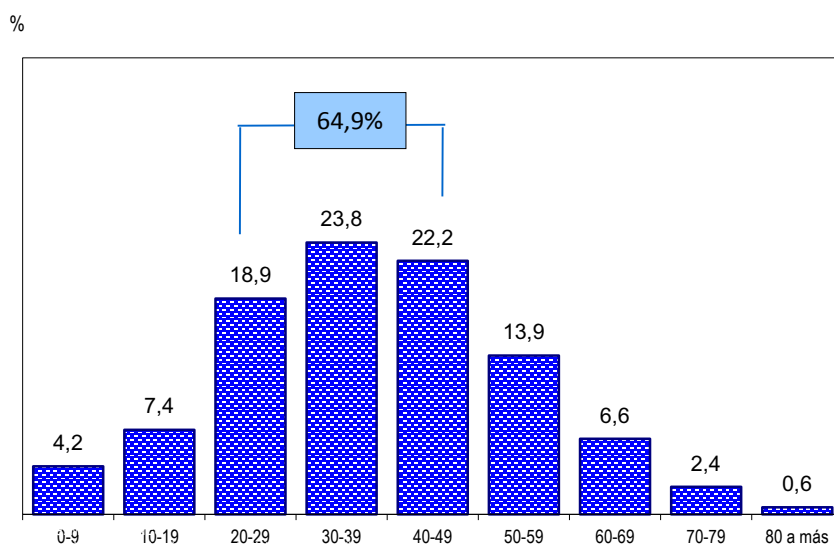
P/ Cifras Preliminares
Fuente: Superintendencia Nacional de Migraciones
Elaboración: Instituto Nacional de Estadística e Informática

En julio 2014, del total de movimientos migratorios de salidas de peruanos del país, registrados en el Puesto de Control Migratorio de Jorge Chávez, Estados Unidos fue el principal país de destino con 25,0%, le siguen, Colombia 10,5%, Chile 9,5%, Panamá 8,7%, España 7,6%, Argentina 7,4%, México 6,8%, Brasil 6,6%, Ecuador 2,7%, Holanda 2,6%, El Salvador 2,0%, y el resto de países concentran el 10,6%.

El 64,9% de peruanos que salieron al exterior tienen entre 20 y 49 años de edad

GRÁFICO Nº 11

Perú: Movimiento Migratorio de Salida de Peruanos, por Grupo de Edad, Julio 2014 P/ (Porcentaje)



P/ Cifras Preliminares
Fuente: Superintendencia Nacional de Migraciones
Elaboración: Instituto Nacional de Estadística e Informática

En julio 2014, según grupos de edad, la mayor cantidad de peruanos que salieron al exterior se encontraban en los rangos de edad 30 a 39 años con 23,8%, 40 a 49 años con 22,2%, y 20 a 29 años con 18,9%. Los menores de 20 años fueron el 11,6%. El porcentaje de adultos mayores (60 y más años de edad) fue de 9,6%. Cabe resaltar que las edades comprendidas entre los 20 a 49 años, corresponden a plena edad activa.

El saldo migratorio de peruanos fue negativo

CUADRO Nº 01

Perú: Movimiento Migratorio de Peruanos, 2013 - 2014
(Miles)

Mes	2013 P/			2014 P/		
	Entradas	Salidas	Saldo	Entradas	Salidas	Saldo
Total	2 727,6	2 936,2	-208,6	1 620,8	1 777,9	-157,1
Ene.	226,8	268,4	-41,7	237,2	273,2	-36,0
Feb.	232,3	258,7	-26,3	249,5	273,5	-24,0
Mar.	232,1	247,9	-15,8	236,6	252,9	-16,3
Abr.	200,8	228,1	-27,3	200,3	223,3	-23,0
May.	221,7	241,1	-19,4	233,5	247,7	-14,2
Jun.	210,8	214,4	-3,7	220,0	227,7	-7,8
Jul.	221,9	260,0	-38,1	243,8	279,6	-35,9
Ago.	249,6	254,9	-5,3			
Set.	206,8	230,6	-23,8			
Oct.	244,4	258,5	-14,1			
Nov.	218,3	228,8	-10,5			
Dic.	262,0	244,9	17,2			

P/ Cifras Preliminares

Fuente: Superintendencia Nacional de Migraciones

Elaboración: Instituto Nacional de Estadística e Informática

En el mes de julio de 2014, se registró en el país 243 mil 761 movimientos migratorios de entradas de peruanos y 279 mil 620 movimientos migratorios de salidas, generando un saldo negativo de 35 mil 859 movimientos migratorios. En julio del 2013, el saldo también fue negativo 38 mil 123 movimientos migratorios.

El saldo migratorio de extranjeros fue positivo

CUADRO Nº 02

Perú: Movimiento Migratorio de Extranjeros, 2013 - 2014
(Miles)

Mes	2013 P/			2014 P/		
	Entradas	Salidas	Saldo	Entradas	Salidas	Saldo
Total	3 800,2	3 749,2	51,1	2 229,7	2 201,1	28,6
Ene.	321,0	330,0	-9,1	328,5	333,7	-5,3
Feb.	338,7	332,8	5,8	339,7	333,9	5,8
Mar.	304,6	304,5	0,2	303,7	310,5	-6,8
Abr.	278,3	282,4	-4,2	276,3	268,1	8,2
May.	299,7	293,2	6,5	315,1	312,6	2,6
Jun.	302,4	287,4	15,0	293,6	285,5	8,1
Jul.	364,7	348,7	16,0	372,8	356,7	16,1
Ago.	327,9	341,7	-13,8			
Set.	307,3	304,4	2,9			
Oct.	336,2	322,5	13,7			
Nov.	307,8	314,4	-6,6			
Dic.	311,7	287,1	24,6			

P/ Cifras Preliminares

Fuente: Superintendencia Nacional de Migraciones

Elaboración: Instituto Nacional de Estadística e Informática

En el mes de julio 2014, se registró en el país 372 mil 791 movimientos migratorios de entradas de extranjeros y 356 mil 722 movimientos migratorios de salidas de extranjeros, generando un saldo positivo de 16 mil 069 movimientos migratorios. Del mismo modo, en el mes de julio del 2013, se presentó un saldo positivo de 15 mil 968 movimientos migratorios.

El saldo migratorio total, de peruanos y extranjeros, fue negativo

CUADRO Nº 03

Perú: Movimiento Migratorio Total, 2013 - 2014
(Miles)

Mes	2013 P/			2014 P/		
	Entradas	Salidas	Saldo	Entradas	Salidas	Saldo
Total	6 527,8	6 685,4	-157,6	3 850,5	3 979,0	-128,5
Ene.	547,7	598,5	-50,8	565,7	606,9	-41,3
Feb.	571,0	591,5	-20,5	589,2	607,4	-18,2
Mar.	536,8	552,4	-15,6	540,3	563,5	-23,2
Abr.	479,1	510,5	-31,4	476,6	491,4	-14,8
May.	521,4	534,3	-12,9	548,6	560,3	-11,6
Jun.	513,1	501,8	11,3	513,6	513,2	0,3
Jul.	586,6	608,7	-22,2	616,6	636,3	-19,8
Ago.	577,5	596,6	-19,0			
Set.	514,1	535,0	-20,9			
Oct.	580,6	581,0	-0,4			
Nov.	526,1	543,2	-17,0			
Dic.	573,7	531,9	41,8			

P/ Cifras Preliminares

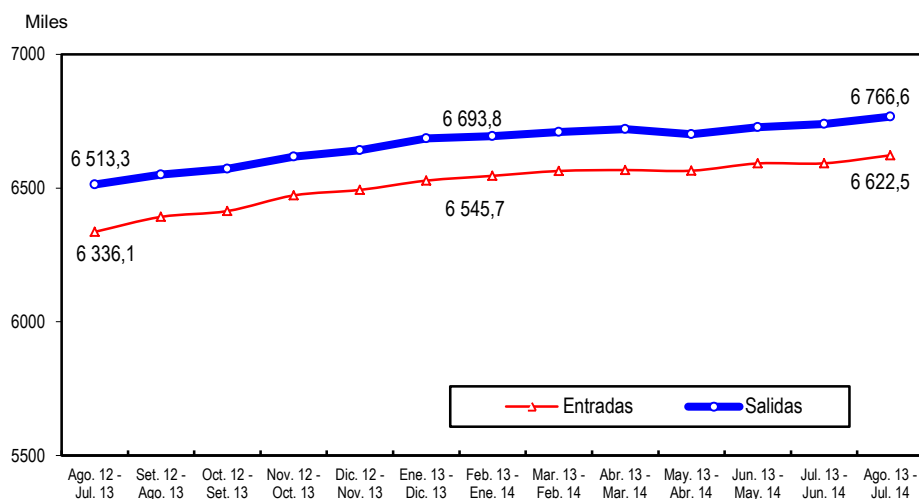
Fuente: Superintendencia Nacional de Migraciones

Elaboración: Instituto Nacional de Estadística e Informática

En julio 2014, se registraron 616 mil 552 movimientos de entradas al país y 636 mil 342 movimientos de salidas, tanto de peruanos como extranjeros, generando un saldo migratorio total negativo de 19 mil 790 movimientos. Asimismo en julio 2013, también se registró un saldo negativo de 22 mil 155 movimientos migratorios.

GRÁFICO Nº 12

Perú: Movimiento Migratorio de Entradas y Salidas de Peruanos y Extranjeros, 2012 - 2014 P/



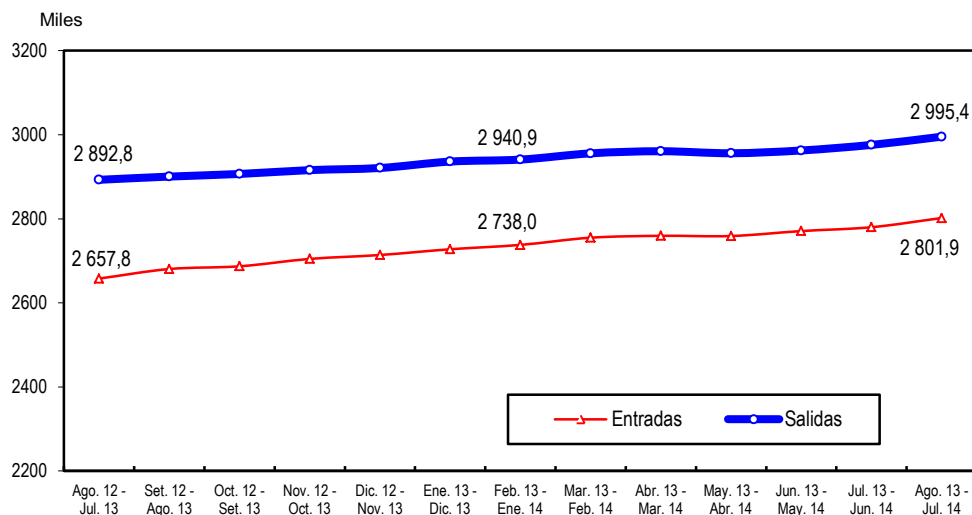
P/ Cifras Preliminares

Fuente: Superintendencia Nacional de Migraciones

Elaboración: Instituto Nacional de Estadística e Informática

GRÁFICO Nº 13

Perú: Movimiento Migratorio de Entradas y Salidas de Peruanos, 2012 - 2014 P/



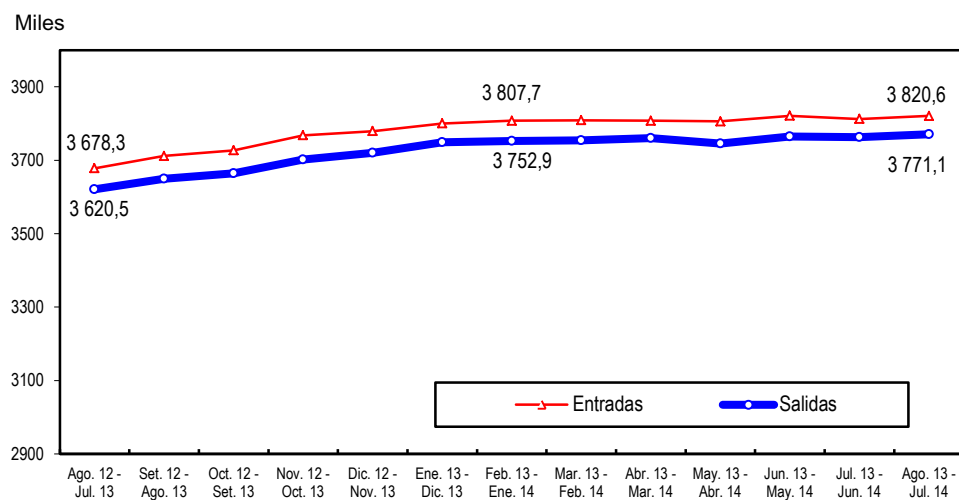
P/ Cifras Preliminares

Fuente: Superintendencia Nacional de Migraciones

Elaboración: Instituto Nacional de Estadística e Informática

GRÁFICO Nº 14

Perú: Movimiento Migratorio de Entradas y Salidas de Extranjeros, 2012 - 2014 P/



P/ Cifras Preliminares

Fuente: Superintendencia Nacional de Migraciones

Elaboración: Instituto Nacional de Estadística e Informática

1. PERÚ: MOVIMIENTO MIGRATORIO TOTAL, SEGÚN ENTRADAS Y SALIDAS, 2008 - 2014

Movimiento Migratorio	Ene.	Feb.	Mar.	Abr.	May.	Jun.	Jul.	Ag.	Sep.	Oct.	Nov.	Dic.	Ene. - Dic.
Total													
2008	830 228	835 908	792 389	703 050	757 699	716 316	866 571	850 528	748 288	739 762	644 755	756 018	9 241 512
2009	840 815	834 059	792 023	728 377	732 508	717 796	854 918	849 697	783 447	867 283	791 704	608 896	9 401 823
2010 R/	906 793	821 531	768 391	745 421	814 989	792 331	972 482	947 641	829 472	932 032	871 156	891 195	10 293 434
2011 P/	1 008 761	992 677	919 565	860 108	872 718	861 107	1 057 841	1 024 604	902 978	1 002 349	924 909	960 148	11 387 765
2012 P/	1 098 174	1 062 039	978 219	934 499	952 265	924 653	1 115 820	1 081 249	1 005 807	1 056 998	1 025 329	1 026 565	12 261 617
2013 P/	1 146 227	1 162 531	1 089 144	989 586	1 055 721	1 014 973	1 195 327	1 174 125	1 049 030	1 161 529	1 069 286	1 105 651	13 213 130
2014 P/	1 172 574	1 196 514	1 103 780	967 949	1 108 872	1 026 833	1 252 894						7 829 416 1/
Entradas													
2008	383 998	400 307	377 631	331 461	362 019	355 394	419 437	401 048	354 483	358 921	307 063	390 915	4 442 677
2009	394 518	403 563	379 993	351 388	356 436	360 033	412 453	405 648	372 023	428 262	383 538	323 210	4 571 065
2010 R/	421 240	395 458	369 747	350 456	391 154	401 087	477 193	454 529	399 761	458 369	423 852	465 748	5 008 594
2011 P/	488 656	488 415	443 211	426 006	430 552	437 405	526 940	498 692	437 905	498 131	450 516	503 915	5 630 344
2012 P/	528 846	516 664	477 974	453 353	464 216	467 445	543 782	521 434	492 314	522 070	505 518	539 058	6 032 674
2013 P/	547 735	571 017	536 776	479 070	521 428	513 140	586 586	577 543	514 054	580 574	526 130	573 717	6 527 770
2014 P/	565 660	589 155	540 301	476 588	548 616	513 585	616 552						3 850 457 1/
Salidas													
2008	446 230	435 601	414 758	371 589	395 680	360 922	447 134	449 480	393 805	380 841	337 692	365 103	4 798 835
2009	446 297	430 496	412 030	376 989	376 072	357 763	442 465	444 049	411 424	439 021	408 166	285 686	4 830 458
2010 R/	485 553	426 073	398 644	394 965	423 835	391 244	495 289	493 112	429 711	473 663	447 304	425 447	5 284 840
2011 P/	520 105	504 262	476 354	434 102	442 166	423 702	530 901	525 912	465 073	504 218	474 393	456 233	5 757 421
2012 P/	569 328	545 375	500 245	481 146	488 049	457 208	572 038	559 815	513 493	534 928	519 811	487 507	6 228 943
2013 P/	598 492	591 514	552 368	510 516	534 293	501 833	608 741	596 582	534 976	580 955	543 156	531 934	6 685 360
2014 P/	606 914	607 359	563 479	491 361	560 256	513 248	636 342						3 978 959 1/
Saldo Migratorio													
2008	-62 232	-35 294	-37 127	-40 128	-33 661	-5 528	-27 697	-48 432	-39 322	-21 920	-30 629	25 812	-356 158
2009	-51 779	-26 933	-32 037	-25 601	-19 636	2 270	-30 012	-38 401	-39 401	-10 759	-24 628	37 524	-259 393
2010 R/	-64 313	-30 615	-28 897	-44 509	-32 681	9 843	-18 096	-38 583	-29 950	-15 294	-23 452	40 301	-276 246
2011 P/	-31 449	-15 847	-33 143	-8 096	-11 614	13 703	-3 961	-27 220	-27 168	-6 087	-23 877	47 682	-127 077
2012 P/	-40 482	-28 711	-22 271	-27 793	-23 833	10 237	-28 256	-38 381	-21 179	-12 858	-14 293	51 551	-196 269
2013 P/	-50 757	-20 497	-15 592	-31 446	-12 865	11 307	-22 155	-19 039	-20 922	-381	-17 026	41 783	-157 590
2014 P/	-41 254	-18 204	-23 178	-14 773	-11 640	337	-19 790						-128 502 1/

R/ Cifras revisadas con información de los partes diarios de Control Migratorio de Lima y Provincias.

P/ Cifras Preliminares.

1/Ene. - Jun.

Fuente: Superintendencia Nacional de Migraciones.

Elaboración: Instituto Nacional de Estadística e Informática.

Evolución del Movimiento Migratorio Peruano

2. PERÚ: MOVIMIENTO MIGRATORIO TOTAL, 2010 - 2014

Mes	Movimiento Migratorio				Var. % Mensual 1/			Var. % Acumulada 2/			Var. % Anualizada 3/				
	2010 R/	2011 P/	2012 P/	2013 P/	2014 P/	2010	2011	2012	2013	2014	2010	2011	2012	2013	2014
Ene.	906 793	1 008 761	1 098 174	1 146 227	1 172 574	7,8	11,2	8,9	4,4	2,3	7,8	11,2	8,9	4,4	2,3
Feb.	821 531	992 677	1 062 039	1 162 531	1 196 514	-1,5	20,8	7,0	9,5	2,9	3,2	15,8	7,9	6,9	2,6
Mar.	768 391	919 565	978 219	1 089 144	1 103 780	-3,0	19,7	6,4	11,3	1,3	1,2	17,0	7,4	8,3	2,2
Abr.	745 421	860 108	934 499	989 586	967 949	2,3	15,4	8,6	5,9	-2,2	1,5	16,6	7,7	7,7	1,2
May.	814 989	872 718	952 265	1 055 721	1 108 872	11,3	7,1	9,1	10,9	5,0	3,3	14,7	8,0	8,3	2,0
Jun.	792 331	861 107	924 653	1 014 973	1 026 833	10,4	8,7	7,4	9,8	1,2	4,4	13,7	7,9	8,5	1,8
Jul.	972 482	1 057 841	1 115 820	1 195 327	1 252 894	13,8	8,8	5,5	7,1	4,8	5,8	12,9	7,5	8,3	2,3
Ago.	947 641	1 024 604	1 081 249	1 174 125		11,5	8,1	5,5	8,6		6,6	12,2	7,2	8,4	
Set.	829 472	902 978	1 005 807	1 049 030		5,9	8,9	11,4	4,3		6,5	11,9	7,7	7,9	
Oct.	932 032	1 002 349	1 056 998	1 161 529		7,5	7,5	5,5	9,9		6,6	11,4	7,4	8,1	
Nov.	871 156	924 909	1 025 329	1 069 286		10,0	6,2	10,9	4,3		6,9	10,9	7,7	7,8	
Dic.	891 195	960 148	1 026 565	1 105 651		46,4	7,7	6,9	7,7		9,5	10,6	7,7	7,8	
Total	10 293 434	11 387 765	12 261 617	13 213 130	7 829 416	9,5	10,6	7,7	7,8						

R/ Cifras revisadas con información de los partes diarios de Control Migratorio de Lima y Provincias.

P/ Cifras Preliminares.

1/ Respecto a similar mes del año anterior.

2/ Respecto a similar período del año anterior.

3/ Últimos 12 meses, respecto a similar período del año anterior.

Fuente: Superintendencia Nacional de Migraciones.

Elaboración: Instituto Nacional de Estadística e Informática.

3. PERÚ: MOVIMIENTOS MIGRATORIOS DE ENTRADAS DE PERUANOS Y EXTRANJEROS, SEGÚN SEXO, 2011 - 2014

Entradas	Ene.	Feb.	Mar.	Abr.	May.	Jun.	Jul.	Ago.	Set.	Oct.	Nov.	Dic.	Ene. - Dic.
2011 P/													
Peruanos	197 844	204 134	194 528	185 482	190 634	181 640	208 618	216 101	184 355	215 195	194 556	234 330	2 407 417
Hombres	97 610	102 083	98 540	95 326	96 865	91 433	106 507	108 271	94 723	110 000	99 231	116 453	1 217 042
Mujeres	100 234	102 051	95 988	90 156	93 769	90 207	102 111	107 830	89 632	105 195	95 325	117 877	1 190 375
Extranjeros	290 812	284 281	248 683	240 524	239 918	255 765	318 322	282 591	253 550	282 936	255 960	269 585	3 222 927
Hombres	155 445	149 224	135 461	128 941	130 064	135 451	164 866	151 342	138 090	149 498	138 215	142 928	1 719 525
Mujeres	135 367	135 057	113 222	111 583	109 854	120 314	153 456	131 249	115 460	133 438	117 745	126 657	1 503 402
2012 P/													
Peruanos	209 977	214 638	209 702	191 352	203 061	197 614	207 626	226 850	200 341	226 812	208 997	248 358	2 545 328
Hombres	104 385	108 594	108 369	99 558	104 653,0	102 247	107 390	115 317	104 805	116 599	107 664	124 425	1 304 006
Mujeres	105 592	106 044	101 333	91 794	98 408,0	95 367	100 236	111 533	95 536	110 213	101 333	123 933	1 241 322
Extranjeros	318 869	302 026	268 272	262 001	261 155	269 831	336 156	294 584	291 973	295 258	296 521	290 700	3 487 346
Hombres	171 011	159 279	145 921	140 951	141 537,0	145 049	174 461	157 618	156 100	157 449	159 375	155 025	1 863 776
Mujeres	147 858	142 747	122 351	121 050	119 618,0	124 782	161 695	136 966	135 873	137 809	137 146	135 675	1 623 570
2013 P/													
Peruanos	226 765	232 339	232 133	200 810	221 717	210 771	221 923	249 606	206 776	244 384	218 319	262 011	2 727 554
Hombres	113 520	118 234	119 044	104 640	114 288	108 874	114 956	126 230	106 878	125 016	114 571	131 129	1 397 380
Mujeres	113 245	114 105	113 089	96 170	107 429	101 897	106 967	123 376	99 898	119 368	103 748	130 882	1 330 174
Extranjeros	320 970	338 678	304 643	278 260	299 711	302 369	364 663	327 937	307 278	336 190	307 811	311 706	3 800 216
Hombres	170 991	175 598	163 199	151 121	160 669	161 483	187 215	173 071	164 818	176 218	165 352	164 664	2 014 399
Mujeres	149 979	163 080	141 444	127 139	139 042	140 886	177 448	154 866	142 460	159 972	142 459	147 042	1 785 817
2014 P/													
Peruanos	237 163	249 464	236 611	200 338	233 494	219 956	243 761						1 620 787 1/
Hombres	119 143	126 454	122 139	104 017	120 523	113 923	126 805						833 004 1/
Mujeres	118 020	123 010	114 472	96 321	112 971	106 033	116 956						787 783 1/
Extranjeros	328 497	339 691	303 690	276 250	315 122	293 629	372 791						2 229 670 1/
Hombres	173 541	177 340	164 337	149 612	170 094	157 919	192 265						1 185 108 1/
Mujeres	154 956	162 351	139 353	126 638	145 028	135 710	180 526						1 044 562 1/

P/ Cifras Preliminares.

1/Ene.-Jun.

Fuente: Superintendencia Nacional de Migraciones.

Elaboración: Instituto Nacional de Estadística e Informática.

4. PERÚ: MOVIMIENTOS MIGRATORIOS DE ENTRADAS DE PERUANOS Y EXTRANJEROS, 2010 - 2014

Mes	Entradas						Var. % Mensual 1/				Var. % Acumulada 2/				Var. % Anualizada 3/							
	2010 R/	2011 P/	2012 P/	2013 P/	2014 P/	2014 P/	2010	2011	2012	2013	2014	2010	2011	2012	2013	2014	2010	2011	2012	2013	2014	
	Ene.	421 240	488 656	528 846	547 735	565 660	565 660	6,8	16,0	8,2	3,6	3,3	6,8	16,0	8,2	3,6	3,3	3,2	10,4	11,7	6,7	6,7
Feb.	395 458	488 415	516 664	571 017	589 155	589 155	-2,0	23,5	5,8	10,5	3,2	2,3	19,6	5,8	10,5	3,2	3,0	12,6	10,2	10,2	7,1	7,5
Mar.	369 747	443 211	477 974	536 776	540 301	540 301	-2,7	19,9	7,8	12,3	0,7	0,7	19,7	7,3	8,7	2,4	2,7	14,5	9,4	9,4	7,5	6,5
Abr.	350 456	426 006	453 353	479 070	476 588	476 588	-0,3	21,6	6,4	5,7	-0,5	0,5	20,1	7,1	8,0	1,7	2,2	16,2	8,3	7,5	7,5	6,0
May.	391 154	430 552	464 216	521 428	548 616	548 616	9,7	10,1	7,8	12,3	5,2	2,2	18,1	7,2	8,8	2,4	3,1	16,1	8,2	8,2	7,8	5,5
Jun.	401 087	437 405	467 445	513 140	513 585	513 585	11,4	9,1	6,9	9,8	0,1	3,7	16,5	7,2	9,0	2,0	3,9	15,9	8,0	8,0	8,0	4,8
Jul.	477 193	526 940	543 782	586 586	616 552	616 552	15,7	10,4	3,2	7,9	5,1	5,6	15,5	6,5	8,8	2,5	5,6	15,4	7,3	7,3	8,5	4,5
Ago.	454 529	498 692	521 434	577 543	577 543	577 543	12,1	9,7	4,6	10,8		6,4	14,7	6,3	9,0		6,5	15,1	6,9	6,9	9,0	
Set.	399 761	437 905	492 314	514 054	514 054	514 054	7,5	9,5	12,4	4,4		6,5	14,1	6,9	8,5		6,7	15,2	7,1	7,1	8,4	
Oct.	458 369	498 131	522 070	580 574	580 574	580 574	7,0	8,7	4,8	11,2		6,6	13,5	6,7	8,8		5,8	15,3	6,8	6,8	8,9	
Nov.	423 852	450 516	505 518	526 130	526 130	526 130	10,5	6,3	12,2	4,1		6,9	12,8	7,2	8,4		4,9	14,9	7,2	7,2	8,3	
Dic.	465 748	503 915	539 058	573 717	573 717	573 717	44,1	8,2	7,0	6,4		9,6	12,4	7,1	8,2		9,6	12,4	7,1	7,1	8,2	
Total	5 008 594	5 630 344	6 032 674	6 527 770	3 850 457	3 850 457	9,6	12,4	7,1	8,2		9,6	12,4	7,1	8,2		9,6	12,4	7,1	7,1	8,2	

R/ Cifras revisadas con información de los partes diarios de Control Migratorio de Lima y Provincias.

P/ Cifras Preliminares.

1/ Respecto a similar mes del año anterior.

2/ Respecto a similar período del año anterior.

3/ Últimos 12 meses, respecto a similar período del año anterior.

Fuente: Superintendencia Nacional de Migraciones.

Elaboración: Instituto Nacional de Estadística e Informática.

5. PERÚ: MOVIMIENTOS MIGRATORIOS DE ENTRADAS DE EXTRANJEROS, 2010 - 2014

Mes	Entradas de Extranjeros				Var. % Mensual 1/				Var. % Acumulada 2/				Var. % Anualizada 3/									
	2010 R/	2011 P/	2012 P/	2013 P/	2014 P/	2010	2011	2012	2013	2014	2010	2011	2012	2013	2014	2010	2011	2012	2013	2014		
Ene.	250 288	290 812	318 869	320 970	328 496	13,3	16,2	9,6	0,7	2,3	13,3	16,2	9,6	0,7	2,3	13,3	16,2	9,8	15,0	7,3	9,1	
Feb.	225 750	284 281	302 026	338 678	339 691	-1,0	25,9	6,2	12,1	0,3	6,0	20,8	8,0	6,2	1,3	5,1	12,1	13,2	7,9	7,9	8,0	
Mar.	197 261	248 683	268 272	304 643	303 690	-3,9	26,1	7,9	13,6	-0,3	2,9	22,3	7,9	8,4	0,8	4,8	14,5	11,9	8,3	8,3	6,9	
Abr.	195 164	240 524	262 001	278 260	276 250	0,0	23,2	8,9	6,2	-0,7	2,2	22,5	8,2	7,9	0,4	4,1	16,2	10,9	8,1	8,1	6,3	
May.	212 877	239 918	261 155	299 711	315 122	9,9	12,7	8,9	14,8	5,1	3,7	20,6	8,3	9,2	1,4	5,1	16,4	10,6	8,6	8,6	5,6	
Jun.	221 762	255 765	269 831	302 369	293 629	10,7	15,3	5,5	12,1	-2,9	4,8	19,7	7,8	9,7	0,7	5,9	16,8	9,9	9,1	9,1	4,5	
Jul.	282 510	318 322	336 156	364 663	372 791	15,8	12,7	5,6	8,5	2,2	6,6	18,5	7,5	9,5	0,9	7,7	16,4	9,2	9,4	9,4	3,9	
Ago.	244 811	282 591	294 584	327 937		9,1	15,4	4,2	11,3		6,9	18,1	7,0	9,7		8,5	17,0	8,2	10,0	10,0		
Set.	224 847	253 550	291 973	307 278		6,7	12,8	15,2	5,2		6,9	17,5	7,9	9,2		8,7	17,4	8,5	9,2	9,2		
Oct.	252 704	282 936	295 258	336 190		7,0	12,0	4,4	13,9		6,9	16,9	7,5	9,7		7,3	17,8	7,8	10,0	10,0		
Nov.	234 165	255 960	296 521	307 811		8,8	9,3	15,8	3,8		7,1	16,2	8,2	9,1		5,6	17,8	8,4	9,0	9,0		
Dic.	245 438	269 585	290 700	311 706		41,4	9,8	7,8	7,2		9,4	15,6	8,2	9,0		9,4	15,6	8,2	8,2	9,0		
Total	2 787 577	3 222 927	3 487 346	3 800 216	2 229 669	9,4	15,6	8,2	9,0													

R/ Cifras revisadas con información de los partes diarios de Control Migratorio de Lima y Provincias.

P/ Cifras Preliminares.

1/ Respecto a similar mes del año anterior.

2/ Respecto a similar período del año anterior.

3/ Últimos 12 meses, respecto a similar período del año anterior.

Fuente: Superintendencia Nacional de Migraciones.

Elaboración: Instituto Nacional de Estadística e Informática.

6. PERÚ: MOVIMIENTOS MIGRATORIOS DE ENTRADAS DE PERUANOS, 2010 - 2014

Mes	Entradas de Peruanos				Var. % Mensual 1/				Var. % Acumulada 2/				Var. % Anualizada 3/							
	2010 R/	2011 P/	2012 P/	2013 P/	2014 P/	2010	2011	2012	2013	2014	2010	2011	2012	2013	2014	2010	2011	2012	2013	2014
	Ene.	170 982	197 844	209 977	226 765	237 163	-1,5	15,7	6,1	8,0	4,6	-1,5	15,7	6,1	8,0	4,6	1,0	11,2	7,6	5,9
Feb.	169 708	204 134	214 638	232 339	249 464	-3,3	20,3	5,1	8,2	7,4	-2,4	18,0	5,6	8,1	6,0	0,5	13,3	6,5	6,2	6,8
Mar.	172 486	194 528	209 702	232 133	236 611	-1,3	12,8	7,8	10,7	1,9	-2,1	16,2	6,3	9,0	4,6	0,2	14,5	6,1	6,4	6,0
Abr.	155 292	185 482	191 352	200 810	200 338	-0,5	19,4	3,2	4,9	-0,2	-1,7	17,0	5,6	8,0	3,5	-0,1	16,0	5,0	6,6	5,6
May.	178 277	190 634	203 061	221 717	233 494	9,6	6,9	6,5	9,2	5,3	0,5	14,9	5,8	8,3	3,9	0,7	15,7	5,0	6,8	5,3
Jun.	179 325	181 640	197 614	210 771	219 956	12,2	1,3	8,8	6,7	4,4	2,4	12,5	6,2	8,0	4,0	1,6	14,8	5,5	6,6	5,2
Jul.	194 683	208 618	207 626	221 923	243 761	15,5	7,2	-0,5	6,9	9,8	4,2	11,6	5,2	7,8	4,8	2,9	14,0	4,9	7,2	5,4
Ago.	209 718	216 101	226 850	249 606		15,7	3,0	5,0	10,0		5,8	10,4	5,2	8,1		4,1	12,7	5,1	7,7	
Set.	174 914	184 355	200 341	206 776		8,4	5,4	8,7	3,2		6,1	9,8	5,5	7,6		4,4	12,5	5,3	7,3	
Oct.	205 665	215 195	226 812	244 384		7,1	4,6	5,4	7,7		6,2	9,2	5,5	7,6		3,9	12,2	5,4	7,5	
Nov.	189 687	194 556	208 997	218 319		12,7	2,6	7,4	4,5		6,8	8,6	5,7	7,3		4,0	11,3	5,8	7,2	
Dic.	220 310	234 330	248 358	262 011		47,3	6,4	6,0	5,5		9,8	8,4	5,7	70,8		9,8	8,4	5,7	7,2	
Total	2 221 017	2 407 417	2 545 328	2 727 554	1 620 787	9,8	8,4	5,7	7,2											

R/ Cifras revisadas con información de los partes diarios de Control Migratorio de Lima y Provincias.

P/ Cifras Preliminares.

1/ Respecto a similar mes del año anterior.

2/ Respecto a similar período del año anterior.

3/ Últimos 12 meses, respecto a similar período del año anterior.

Fuente: Superintendencia Nacional de Migraciones.

Elaboración: Instituto Nacional de Estadística e Informática.

7. PERÚ: MOVIMIENTOS MIGRATORIOS DE SALIDAS DE PERUANOS Y EXTRANJEROS, SEGÚN SEXO, 2011 - 2014

Salidas	Ene.	Feb.	Mar.	Abr.	May.	Jun.	Jul.	Ago.	Set.	Oct.	Nov.	Dic.	Ene. - Dic.
2011 P/													
Peruanos	241 972	236 135	227 972	208 651	207 537	193 790	244 634	236 322	218 482	232 792	213 110	218 949	2 680 346
Hombres	122 243	117 759	115 591	106 736	105 958	99 211	123 466	119 831	111 563	118 895	111 043	108 385	1 360 681
Mujeres	119 729	118 376	112 381	101 915	101 579	94 579	121 168	116 491	106 919	113 897	102 067	110 564	1 319 665
Extranjeros	278 133	268 127	248 382	225 451	234 629	229 912	286 267	289 590	246 591	271 426	261 283	237 284	3 077 075
Hombres	147 227	142 625	135 705	122 374	126 507	123 739	149 498	153 604	134 998	144 054	138 930	128 315	1 647 576
Mujeres	130 906	125 502	112 677	103 077	108 122	106 173	136 769	135 986	111 593	127 372	122 353	108 969	1 429 499
2012 P/													
Peruanos	254 353	247 026	236 285	220 491	228 320	205 575	244 601	247 206	224 306	249 360	223 687	229 601	2 810 811
Hombres	129 302	123 863	121 497	113 629	117 371	106 521	125 571	125 111	115 896	129 068	115 964	114 875	1 438 668
Mujeres	125 051	123 163	114 788	106 862	110 949	99 054	119 030	122 095	108 410	120 292	107 723	114 726	1 372 143
Extranjeros	314 975	298 349	263 960	260 655	259 729	251 633	327 437	312 609	289 187	285 568	296 124	257 906	3 418 132
Hombres	167 193	157 787	145 159	139 606	140 203	137 141	168 899	166 062	154 717	151 768	158 346	139 875	1 826 756
Mujeres	147 782	140 562	118 801	121 049	119 526	114 492	158 538	146 547	134 470	133 800	137 778	118 031	1 591 376
2013 P/													
Peruanos	268 443	258 677	247 883	228 082	241 082	214 448	260 046	254 856	230 561	258 488	228 775	244 858	2 936 199
Hombres	136 267	130 255	126 636	118 580	123 484	111 671	133 420	128 981	119 137	132 323	120 648	122 528	1 503 930
Mujeres	132 176	128 422	121 247	109 502	117 598	102 777	126 626	125 875	111 424	126 165	108 127	122 330	1 432 269
Extranjeros	330 049	332 837	304 485	282 434	293 211	287 385	348 695	341 726	304 415	322 467	314 381	287 076	3 749 161
Hombres	173 641	172 966	165 267	151 788	157 672	155 015	178 590	179 611	162 610	170 144	167 109	154 246	1 988 659
Mujeres	156 408	159 871	139 218	130 646	135 539	132 370	170 105	162 115	141 805	152 323	147 272	132 830	1 760 502
2014 P/													
Peruanos	273 168	273 488	252 946	223 288	247 686	227 707	279 620						1 777 903 1/
Hombres	139 814	137 708	130 989	114 896	127 104	120 327	142 465						913 303 1/
Mujeres	133 354	135 780	121 957	108 392	120 582	107 380	137 155						864 600 1/
Extranjeros	333 746	333 871	310 533	268 073	312 570	285 541	356 722						2 201 056 1/
Hombres	173 970	175 162	167 350	145 588	168 203	155 194	183 996						1 169 463 1/
Mujeres	159 776	158 709	143 183	122 485	144 367	130 347	172 726						1 031 593 1/

R/ Cifras revisadas con información de los partes diarios de Control Migratorio de Lima y Provincias.

P/ Cifras Preliminares.

Fuente: Superintendencia Nacional de Migraciones.

Elaboración: Instituto Nacional de Estadística e Informática.

8. PERÚ: MOVIMIENTOS MIGRATORIOS DE SALIDAS DE PERUANOS Y EXTRANJEROS, 2010 - 2014

Mes	Salidas				Var. % Mensual 1/				Var. % Acumulada 2/				Var. % Anualizada 3/									
	2010 R/	2011 P/	2012 P/	2013 P/	2014 P/	2010	2011	2012	2013	2014	2010	2011	2012	2013	2014	2010	2011	2012	2013	2014		
Ene.	485 553	520 105	569 328	598 492	606 914	8,8	7,1	9,5	5,1	1,4	8,8	7,1	9,5	5,1	1,4	1,5	9,2	9,2	7,8	7,8	7,0	
Feb.	426 073	504 262	545 375	591 514	607 359	-1,0	18,4	8,2	8,5	2,7	4,0	12,4	8,8	6,8	2,0	1,5	10,9	8,3	7,8	7,8	6,4	
Mar.	398 644	476 354	500 245	552 368	563 479	-3,2	19,5	5,0	10,4	2,0	1,7	14,5	7,6	7,9	2,0	1,3	12,8	7,2	8,3	8,3	5,7	
Abr.	394 965	434 102	481 146	510 516	491 361	4,8	9,9	10,8	6,1	-3,8	2,4	13,5	8,3	7,5	0,7	1,5	13,2	7,3	7,9	7,9	4,9	
May.	423 835	442 166	488 049	534 293	560 256	12,7	4,3	10,4	9,5	4,9	4,3	11,6	8,7	7,9	1,5	2,9	12,5	7,8	7,8	7,8	4,6	
Jun.	391 244	423 702	457 208	501 833	513 248	9,4	8,3	7,9	9,8	2,3	5,0	11,1	8,6	8,1	1,6	3,7	12,4	7,8	8,0	8,0	4,1	
Jul.	495 289	530 901	572 038	608 741	636 342	11,9	7,2	7,7	6,4	4,5	6,1	10,5	8,5	7,9	2,1	4,9	11,9	7,8	7,9	7,9	3,9	
Ago.	493 112	525 912	559 815	596 582		11,0	6,7	6,4	6,6		6,8	9,9	8,2	7,7		6,1	11,5	7,8	7,9	7,9		
Set.	429 711	465 073	513 493	534 976		4,4	8,2	10,4	4,2		6,5	9,8	8,4	7,3		6,1	11,8	8,0	7,4	7,4		
Oct.	473 663	504 218	534 928	580 955		7,9	6,5	6,1	8,6		6,7	9,4	8,2	7,4		5,5	11,6	7,9	7,6	7,6		
Nov.	447 304	474 393	519 811	543 156		9,6	6,1	9,6	4,5		6,9	9,1	8,3	7,2		4,8	11,3	8,2	7,2	7,2		
Dic.	425 447	456 233	487 507	531 934		48,9	7,2	6,9	9,1		9,4	8,9	8,2	7,3		9,4	8,9	8,2	7,3	7,3		
Total	5 284 840	5 757 421	6 228 943	6 685 360	3 978 959	9,4	8,9	8,2	7,3													

R/ Cifras revisadas con información de los partes diarios de Control Migratorio de Lima y Provincias.

P/ Cifras Preliminares.

1/ Respecto a similar mes del año anterior.

2/ Respecto a similar período del año anterior.

3/ Últimos 12 meses, respecto a similar período del año anterior.

Fuente: Superintendencia Nacional de Migraciones.

Elaboración: Instituto Nacional de Estadística e Informática.

9. PERÚ: MOVIMIENTOS MIGRATORIOS DE SALIDAS DE EXTRANJEROS, 2010 - 2014

Mes	Salidas de Extranjeros						Var. % Mensual 1/			Var. % Acumulada 2/			Var. % Anualizada 3/			
	2010 R/	2011 P/	2012 P/	2013 P/	2014 P/	2014 P/	2010	2011	2012	2013	2014	2010	2011	2012	2013	2014
	Ene.	263 530	278 133	314 975	330 049	333 746	333 746	17,8	5,5	13,2	4,8	1,1	17,8	5,5	13,2	4,8
Feb.	226 967	268 127	298 349	332 837	333 871	333 871	2,9	18,1	11,3	11,6	0,3	10,4	11,4	12,3	8,1	0,7
Mar.	203 474	248 382	263 960	304 485	310 533	310 533	-1,3	22,1	6,3	15,4	2,0	6,7	14,5	10,4	10,3	1,1
Abr.	203 717	225 451	260 655	282 434	268 073	268 073	7,2	10,7	15,6	8,4	-5,1	6,8	13,6	11,6	9,8	-0,3
May.	215 870	234 629	259 729	293 211	312 570	312 570	15,6	8,7	10,7	12,9	6,6	8,4	12,7	11,4	10,4	1,0
Jun.	202 050	229 912	251 633	287 385	285 541	285 541	11,3	13,8	9,4	14,2	-0,6	8,8	12,8	11,1	11,0	0,8
Jul.	263 345	286 267	327 437	348 695	356 722	356 722	14,6	8,7	14,4	6,5	2,3	9,7	12,2	11,6	10,2	1,0
Ago.	265 222	289 590	312 609	341 726			10,1	9,2	7,9	9,3		9,8	11,7	11,1	10,1	
Set.	225 662	246 591	289 187	304 415			8,8	9,3	17,3	5,3		9,7	11,5	11,8	9,6	
Oct.	243 604	271 426	285 568	322 467			9,5	11,4	5,2	12,9		9,7	11,5	11,1	9,9	
Nov.	234 522	261 283	296 124	314 381			9,1	11,4	13,3	6,2		9,6	11,5	11,3	9,6	
Dic.	215 610	237 284	257 906	287 076			50,4	10,1	8,7	11,3		12,0	11,3	11,1	74,1	
Total	2 763 573	3 077 075	3 418 132	3 749 161	2 201 056		12,0	11,3	11,1	9,7						

R/ Cifras revisadas con información de los partes diarios de Control Migratorio de Lima y Provincias.

P/ Cifras Preliminares.

1/ Respecto a similar mes del año anterior.

2/ Respecto a similar período del año anterior.

3/ Últimos 12 meses, respecto a similar período del año anterior.

Fuente: Superintendencia Nacional de Migraciones.

Elaboración: Instituto Nacional de Estadística e Informática.

10. PERÚ: MOVIMIENTOS MIGRATORIOS DE SALIDAS DE PERUANOS, 2010 - 2014

Mes	Salidas de Peruanos				Var. % Mensual 1/			Var. % Acumulada 2/			Var. % Anualizada 3/				
	2010 R/	2011 P/	2012 P/	2013 P/	2014 P/	2010	2011	2012	2013	2014	2010	2011	2012	2013	2014
Ene.	222 023	241 972	254 353	268 443	273 168	-0,2	9,0	5,1	5,5	1,8	-0,2	9,0	5,1	5,5	1,8
Feb.	199 106	236 135	247 026	258 677	273 488	-5,1	18,6	4,6	4,7	5,7	-2,6	13,5	4,9	5,1	3,7
Mar.	195 170	227 972	236 285	247 883	252 946	-5,2	16,8	3,6	4,9	2,0	-3,4	14,6	4,5	5,1	3,2
Abr.	191 248	208 651	220 491	228 082	223 288	2,3	9,1	5,7	3,4	-2,1	-2,1	13,3	4,7	4,7	2,0
May.	207 965	207 537	228 320	241 082	247 686	9,9	-0,2	10,0	5,6	2,7	0,1	10,5	5,7	4,9	2,1
Jun.	189 194	193 790	205 575	214 448	227 707	7,4	2,4	6,1	4,3	6,2	1,2	9,2	5,8	4,8	2,7
Jul.	231 944	244 634	244 601	260 046	279 620	9,1	5,5	0,0	6,3	7,5	2,4	8,6	4,9	5,0	3,4
Ago.	227 890	236 322	247 206	254 856		12,2	3,7	4,6	3,1		3,6	8,0	4,8	4,8	1,5
Set.	204 049	218 482	224 306	230 561		0,0	7,1	2,7	2,8		3,2	7,9	4,6	4,5	1,1
Oct.	230 059	232 792	249 360	258 488		6,2	1,2	7,1	3,7		3,5	7,1	4,9	4,5	0,9
Nov.	212 782	213 110	223 687	228 775		10,2	0,2	5,0	2,3		4,1	6,5	4,9	4,3	1,4
Dic.	209 837	218 949	229 601	244 858		47,4	4,3	4,9	6,6		6,7	6,3	4,9	4,5	6,7
Total	2 521 267	2 680 346	2 810 811	2 936 199	1 777 903	6,7	6,3	4,9	4,5						

R/ Cifras revisadas con información de los partes diarios de Control Migratorio de Lima y Provincias.

P/ Cifras Preliminares.

1/ Respecto a similar mes del año anterior.

2/ Respecto a similar período del año anterior.

3/ Últimos 12 meses, respecto a similar período del año anterior.

Fuente: Superintendencia Nacional de Migraciones.

Elaboración: Instituto Nacional de Estadística e Informática.

11. PERÚ: MOVIMIENTOS MIGRATORIOS DE ENTRADAS Y SALIDAS DE PERUANOS, POR SEXO, SEGÚN CONTINENTE Y PAÍS, JULIO 2014

Continente y País	Entradas			Salidas			Saldo Migratorio		
	Total	Hombres	Mujeres	Total	Hombres	Mujeres	Total	Hombres	Mujeres
Total	243 761	126 805	116 956	279 620	142 465	137 155	-35 859	-15 660	-20 199
África	7	2	5	18	10	8	-11	-8	-3
Egipto	-	-	-	-	-	-	0	0	0
Marruecos	-	-	-	-	-	-	0	0	0
Sudáfrica	2		2	2	2	-	0	-2	2
Otros países	5	2	3	16	8	8	-11	-6	-5
América del Centro	14 623	7 259	7 364	17 368	8 296	9 072	-2 745	-1 037	-1 708
Costa Rica	594	339	255	871	452	419	-277	-113	-164
Cuba	758	375	383	1 022	475	547	-264	-100	-164
Guatemala	17	9	8	33	25	8	-16	-16	0
Panamá	9 034	4 346	4 688	10 568	4 985	5 583	-1 534	-639	-895
Rep. Dominicana	1 644	811	833	2 327	1 127	1 200	-683	-316	-367
Otros países	2 576	1 379	1 197	2 547	1 232	1 315	29	147	-118
América del Norte	29 706	13 507	16 199	39 280	17 684	21 596	-9 574	-4 177	-5 397
Estados Unidos	22 397	10 053	12 344	30 009	13 414	16 595	-7 612	-3 361	-4 251
México	6 579	3 173	3 406	8 215	3 876	4 339	-1 636	-703	-933
Canadá	730	281	449	1 056	394	662	-326	-113	-213
América del Sur	186 085	100 182	85 903	207 131	109 517	97 614	-21 046	-9 335	-11 711
Argentina	8 491	4 121	4 370	8 875	4 137	4 738	-384	-16	-368
Bolivia	16 075	8 790	7 285	29 826	15 704	14 122	-13 751	-6 914	-6 837
Brasil	10 547	6 855	3 692	10 113	5 977	4 136	434	878	-444
Chile	124 341	65 737	58 604	125 981	66 301	59 680	-1 640	-564	-1 076
Colombia	10 232	5 479	4 753	13 039	6 713	6 326	-2 807	-1 234	-1 573
Ecuador	14 406	8 081	6 325	17 139	9 479	7 660	-2 733	-1 398	-1 335
Venezuela	1 310	697	613	1 493	804	689	-183	-107	-76
Otros países	683	422	261	665	402	263	18	20	-2
Asia	64	37	27	199	117	82	-135	-80	-55
China (R.P.)	16	11	5	61	40	21	-45	-29	-16
Japón	35	16	19	103	57	46	-68	-41	-27
Otros países	13	10	3	35	20	15	-22	-10	-12
Europa	12 968	5 520	7 448	15 417	6 646	8 771	-2 449	-1 126	-1 323
Alemania	46	17	29	110	44	66	-64	-27	-37
España	-	-	-	-	-	-	0	0	0
Francia	2 242	888	1 354	2 326	968	1 358	-84	-80	-4
Holanda	2 839	1 261	1 578	3 115	1 410	1 705	-276	-149	-127
Inglaterra	17	6	11	40	18	22	-23	-12	-11
Italia	319	117	202	451	183	268	-132	-66	-66
Otros países	7 505	3 231	4 274	9 375	4 023	5 352	-1 870	-792	-1 078
Oceanía	7	3	4	18	8	10	-11	-5	-6
Australia	7	3	4	16	7	9	-9	-4	-5
Nueva Zelanda	-	-	-	2	1	1	-2	-1	-1
Otros países	-	-	-	-	-	-	0	0	0
Aguas Internacionales 1/	301	295	6	189	187	2	112	108	4

Nota: Cifras Preliminares.

1/ Incluye No especificado.

Fuente: Superintendencia Nacional de Migraciones.

Elaboración: Instituto Nacional de Estadística e Informática.

12. PERÚ: MOVIMIENTOS MIGRATORIOS DE SALIDAS DE PERUANOS POR GRUPO DE EDAD, SEGÚN CONTINENTE Y PAÍS DE DESTINO, JULIO 2014

Continente y País de destino	Total	Grupo de Edad								
		0-9	10-19	20-29	30-39	40-49	50-59	60-69	70-79	80 a más
Total	279 620	11 672	20 591	52 959	66 463	62 110	38 853	18 443	6 725	1 804
África	18	1	6	2	5	2	1	1	-	-
Egipto	-	-	-	-	-	-	-	-	-	-
Marruecos	-	-	-	-	-	-	-	-	-	-
Sudáfrica	2	-	2	-	-	-	-	-	-	-
Otros países	16	1	4	2	5	2	1	1	-	-
América del Centro	17 368	1 218	2 352	2 593	3 248	3 530	2 358	1 305	602	162
Costa Rica	871	46	101	112	176	197	136	70	27	6
Cuba	1 022	57	97	177	224	197	149	76	38	7
Guatemala	33	1	4	4	8	8	3	4	1	-
Panamá	10 568	743	1 488	1 526	1 824	2 197	1 498	793	389	110
Rep. Dominicana	2 327	237	305	395	524	416	230	157	56	7
Otros países	2 547	134	357	379	492	515	342	205	91	32
América del Norte	39 280	2 456	5 139	5 259	6 495	7 391	5 782	3 839	2 143	776
Estados Unidos	30 009	1 906	3 960	3 792	4 775	5 728	4 490	2 981	1 719	658
México	8 215	491	1 067	1 353	1 566	1 518	1 158	693	291	78
Canadá	1 056	59	112	114	154	145	134	165	133	40
América del Sur	207 131	7 004	11 040	42 710	53 693	48 212	28 544	11 873	3 365	690
Argentina	8 875	326	816	2 013	2 056	1 691	1 156	552	200	65
Bolivia	29 826	1 250	1 576	6 380	7 336	6 699	4 381	1 730	407	67
Brasil	10 113	330	773	2 257	2 554	1 899	1 339	688	220	53
Chile	125 981	3 462	4 974	25 413	34 449	31 777	17 166	6 659	1 807	274
Colombia	13 039	687	1 245	2 664	3 112	2 476	1 689	796	289	81
Ecuador	17 139	866	1 555	3 527	3 640	3 225	2 556	1 251	392	127
Venezuela	1 493	65	87	287	336	306	187	163	39	23
Otros países	665	18	14	169	210	139	70	34	11	-
Asia	199	10	27	30	39	52	30	7	2	2
China (R.P.)	61	2	6	12	11	21	8	1	-	-
Japón	103	6	20	13	16	24	15	5	2	2
Otros países	35	2	1	5	12	7	7	1	-	-
Europa	15 417	982	2 026	2 304	2 928	2 874	2 112	1 404	613	174
Alemania	110	8	13	21	16	13	14	13	9	3
España	-	-	-	-	-	-	-	-	-	-
Francia	2 326	171	379	316	427	454	315	175	68	21
Holanda	3 115	228	384	419	521	586	454	315	163	45
Inglaterra	40	-	13	5	6	3	8	3	2	-
Italia	451	31	62	40	86	124	66	32	9	1
Otros países	9 375	544	1 175	1 503	1 872	1 694	1 255	866	362	104
Oceanía	18	-	1	6	8	1	1	1	-	-
Australia	16	-	1	5	7	1	1	1	-	-
Nueva Zelanda	2	-	-	1	1	-	-	-	-	-
Otros países	-	-	-	-	-	-	-	-	-	-
Aguas Internacionales 1/	189	1	-	55	47	48	25	13	-	-

Nota: Cifras Preliminares.

1/ Incluye No especificado.

Fuente: Superintendencia Nacional de Migraciones.

Elaboración: Instituto Nacional de Estadística e Informática.

13. PERÚ: MOVIMIENTOS MIGRATORIOS DE ENTRADAS DE PERUANOS Y EXTRANJEROS, SEGÚN CONTINENTE Y PAÍS DE PROCEDENCIA, 2013-2014

Continente y País de procedencia	2013 P/												2014 P/				
	Jul.	Ago.	Set.	Oct.	Nov.	Dic.	Ene.-Dic.	Ene.	Feb.	Mar.	Abr.	May.	Jun.	Jul.			
Total	586 586	577 543	514 054	580 574	526 130	573 717	6 527 770	565 660	589 155	540 301	476 588	548 616	513 585	616 552			
África	18	16	11	1	4	12	131	11	7	5	36	16	14	7			
Egipto	2	9	2	-	-	-	22	1	2	1	-	4	1	-			
Marruecos	-	-	-	-	-	-	11	-	-	-	25	-	2	-			
Sudáfrica	4	2	4	1	2	5	29	4	3	3	2	7	1	2			
Otros países	12	5	5	-	2	7	69	6	2	1	9	5	10	5			
América del Centro	26 709	28 918	25 817	30 928	26 997	27 288	326 834	24 247	26 681	27 543	22 480	29 335	29 615	29 894			
Costa Rica	1 413	1 834	1 478	1 687	1 550	1 531	25 388	1 344	1 145	1 272	1 190	1 261	1 582	1 726			
Cuba	1 017	1 188	762	995	1 014	979	12 065	1 161	936	1 300	1 117	1 043	1 006	1 125			
Guatemala	28	23	15	13	35	10	357	16	7	15	18	8	25	41			
Panamá	18 054	18 065	16 810	19 923	17 968	18 427	211 071	15 879	18 030	17 538	14 474	18 276	19 513	19 209			
Rep. Dominicana	1 418	2 183	1 245	1 976	1 425	1 448	18 218	1 699	1 673	1 963	1 704	3 058	1 766	1 951			
Otros países	4 779	5 625	5 507	6 334	5 005	4 893	59 735	4 148	4 890	5 455	3 977	5 689	5 723	5 842			
América del Norte	80 890	82 879	70 220	80 811	72 395	82 955	907 426	70 599	73 183	83 231	72 285	88 486	85 557	84 139			
Estados Unidos	65 630	67 092	55 380	63 829	57 035	66 760	731 392	56 654	58 823	68 596	58 189	72 457	69 609	66 687			
México	12 624	13 121	12 641	14 040	13 234	13 343	146 471	11 657	11 996	12 325	12 162	13 600	13 675	14 474			
Canadá	2 636	2 666	2 199	2 942	2 126	2 852	29 563	2 288	2 364	2 310	1 934	2 429	2 273	2 978			
América del Sur	435 685	423 466	379 512	426 540	390 617	427 036	4 837 984	433 935	454 886	393 940	344 698	393 521	359 066	457 021			
Argentina	17 254	18 929	18 387	19 345	18 347	20 281	201 781	14 402	14 715	14 685	16 453	17 598	15 552	18 608			
Bolivia	28 550	31 087	25 429	30 354	30 457	33 629	341 584	37 923	29 571	28 833	30 117	28 720	29 437	39 476			
Brasil	20 766	24 394	22 072	22 828	22 260	19 098	257 486	20 996	18 073	20 389	23 078	22 650	19 931	26 151			
Chile	297 620	263 896	244 285	273 460	243 476	285 194	3 198 810	289 164	320 219	254 302	210 239	262 406	232 304	303 154			
Colombia	21 208	23 305	21 719	23 771	23 173	19 871	253 569	18 746	20 077	21 319	18 609	21 311	21 623	24 061			
Ecuador	36 687	48 087	33 974	42 239	38 114	37 067	445 425	44 012	46 622	49 819	41 766	36 079	35 367	40 677			
Venezuela	11 822	11 861	11 180	12 223	12 433	9 781	116 781	6 967	3 818	2 372	2 494	2 878	2 954	3 228			
Otros países	1 778	1 907	2 466	2 320	2 357	2 115	22 548	1 725	1 791	2 221	1 942	1 879	1 898	1 666			

Continúa...

Evolución del Movimiento Migratorio Peruano

13. PERÚ: MOVIMIENTOS MIGRATORIOS DE ENTRADAS DE PERUANOS Y EXTRANJEROS, SEGÚN CONTINENTE Y PAÍS DE PROCEDENCIA, 2013-2014

Continente y País de procedencia	2013 P/												2014 P/					Conclusión
	Jul.	Ago.	Set.	Oct.	Nov.	Dic.	Ene.-Dic.	Ene.	Feb.	Mar.	Abr.	May	Jun.	Jul.				
Asia	148	127	130	100	86	116	1 655	146	142	119	101	104	93	106				
China (R.P.)	35	35	25	13	26	23	433	27	16	23	28	31	24	31				
Japón	79	45	40	39	34	70	708	67	79	75	38	49	27	41				
Otros países	34	47	65	48	26	23	514	52	47	21	35	24	42	34				
Europa	42 583	41 591	37 960	41 683	35 411	35 874	447 919	36 359	33 938	35 013	36 392	36 439	38 589	44 259				
Alemania	79	110	93	152	42	79	928	101	89	73	66	36	35	98				
España	24 564	25 564	21 930	23 809	21 055	21 537	262 648	22 255	20 666	21 762	21 003	-	-	-				
Francia	6 774	5 809	5 583	6 476	3 921	3 838	61 019	3 966	3 633	3 386	4 949	4 468	6 281	7 975				
Holanda	10 702	9 710	9 995	10 954	10 059	9 932	118 614	9 552	9 199	9 426	10 008	10 174	10 798	11 084				
Inglaterra	16	19	14	23	14	24	264	22	22	17	27	24	16	24				
Italia	308	220	161	126	216	261	2 780	244	217	250	211	182	332	369				
Otros países	140	159	184	143	104	203	1 666	219	112	99	128	21 555	21 127	24 709				
Oceania	52	34	19	25	24	51	309	25	7	29	16	21	18	17				
Australia	51	32	16	25	16	30	264	22	6	29	15	16	15	16				
Nueva Zelanda	1	2	3	-	8	1	23	3	1	-	1	5	3	1				
Otros países	-	-	-	-	-	20	22	-	-	-	-	-	-	-				
Agua Internacionales 1/	501	512	385	486	596	385	5 512	338	311	421	580	694	633	1 109				

P/ Cifras Preliminares.

1/ Incluye No especificado.

Fuente: Superintendencia Nacional de Migraciones.

Elaboración: Instituto Nacional de Estadística e Informática.

14. PERÚ: MOVIMIENTOS MIGRATORIOS DE SALIDAS DE PERUANOS Y EXTRANJEROS, SEGÚN CONTINENTE Y PAÍS DE DESTINO, 2013-2014

Continente y País de destino	2013 P/												2014 P/					
	Jul.	ago.	Set.	Oct.	Nov.	Dic.	Ene.-Dic.	Ene.	Feb.	Mar.	Abr.	May.	Jun.	Jul.				
Total	608 741	596 582	534 976	580 955	543 156	531 934	6 685 360	606 914	607 359	563 479	491 361	560 256	513 248	636 342				
África	44	23	35	14	13	17	396	31	30	24	34	33	18	30				
Egipto	1	2	2	2	-	1	85	16	16	3	-	5	-	-				
Marruecos	3	2	3	-	1	-	24	1	-	2	22	4	-	-				
Sudáfrica	19	8	20	5	7	5	97	2	4	6	3	2	4	3				
Otros países	21	11	10	7	5	11	190	12	10	13	9	22	14	27				
América del Centro	28 438	29 182	25 969	29 787	26 988	25 275	316 183	27 005	24 668	24 846	23 954	28 098	23 871	32 037				
Costa Rica	1 698	1 587	1 551	1 649	1 613	1 129	24 655	1 707	1 299	1 332	1 565	1 422	1 469	2 157				
Cuba	1 173	1 246	825	1 071	957	1 397	13 024	954	1 072	1 186	1 117	931	1 195	1 380				
Guatemala	71	46	52	70	72	65	769	47	42	45	53	48	71	52				
Panamá	18 259	19 110	16 567	18 223	17 562	16 269	199 217	18 015	16 006	15 193	14 680	16 820	14 142	19 967				
Rep. Dominicana	2 371	1 926	1 435	2 452	1 627	2 001	21 393	1 453	1 841	1 862	1 962	3 403	1 693	2 660				
Otros países	4 866	5 267	5 539	6 322	5 157	4 414	57 125	4 829	4 408	5 228	4 577	5 474	5 301	5 821				
América del Norte	86 530	90 195	74 200	80 338	72 157	73 449	922 077	80 372	70 134	82 385	77 813	88 695	78 988	91 141				
Estados Unidos	70 102	72 735	59 055	63 425	57 080	58 644	741 813	63 989	55 511	68 279	62 690	71 779	64 446	72 472				
México	13 663	14 454	12 935	14 399	13 190	12 562	149 901	13 733	12 360	11 162	12 542	14 075	11 914	15 801				
Canadá	2 765	3 006	2 210	2 514	1 887	2 243	30 363	2 650	2 263	2 944	2 581	2 841	2 628	2 868				
América del Sur	453 668	433 483	394 286	432 397	411 505	401 099	5 001 964	463 383	480 691	418 954	351 089	403 208	373 636	470 761				
Argentina	16 818	18 792	18 341	20 014	18 288	14 309	201 890	16 434	15 043	16 811	16 630	17 547	15 673	17 522				
Bolivia	43 989	44 779	37 380	45 608	44 741	41 270	500 169	54 573	48 378	40 751	39 592	38 342	38 672	53 602				
Brasil	22 254	23 501	21 962	23 389	21 427	17 704	256 490	22 615	20 591	20 682	21 951	24 422	22 876	23 450				
Chile	297 541	263 349	250 014	263 910	252 793	258 544	3 206 019	296 375	326 397	269 618	207 870	257 658	235 970	299 898				
Colombia	23 281	24 731	20 845	23 081	23 146	20 004	251 177	19 763	20 341	20 707	19 074	21 743	19 964	27 864				
Ecuador	37 304	46 707	32 964	41 502	36 664	38 052	450 952	43 704	43 337	46 129	41 945	38 680	36 047	43 636				
Venezuela	10 666	9 712	10 575	12 380	12 093	9 646	112 782	8 331	4 981	2 293	2 343	2 846	2 833	3 219				
Otros países	1 815	1 912	2 205	2 513	2 353	1 570	22 485	1 588	1 623	1 963	1 684	1 970	1 601	1 570				

Continúa...

Evolución del Movimiento Migratorio Peruano

14. PERÚ: MOVIMIENTOS MIGRATORIOS DE SALIDAS DE PERUANOS Y EXTRANJEROS, SEGÚN CONTINENTE Y PAÍS DE DESTINO, 2013-2014

Continente y País de destino	2013 P/												2014 P/				Conclusión
	Jul.	Ago.	Set.	Oct.	Nov.	Dic.	Ene.-Dic.	Ene.	Feb.	Mar.	Abr.	May.	Jun.	Jul.			
Asia	344	355	371	377	239	185	4 726	281	260	341	325	320	225	265			
China (R.P.)	98	91	93	129	46	43	1 305	57	54	75	139	84	69	83			
Japón	137	161	159	140	112	77	2 032	130	121	170	117	139	78	124			
Otros países	109	103	119	108	81	65	1 389	94	85	96	69	97	78	58			
Europa	39 184	42 802	39 704	37 519	31 544	31 482	433 295	35 535	31 332	36 468	37 595	38 882	35 709	41 078			
Alemania	240	171	189	164	105	110	2 443	147	232	185	147	172	151	158			
España	22 233	24 990	21 981	20 902	18 067	18 421	247 042	20 747	18 529	21 432	21 564	-	-	-			
Francia	5 743	6 362	6 127	6 103	3 786	3 680	59 881	4 076	3 237	4 000	5 246	5 408	5 376	6 752			
Holanda	9 659	10 201	10 142	9 668	9 151	8 815	111 284	9 695	8 528	9 932	10 041	10 671	9 351	9 921			
Inglaterra	90	53	81	23	28	34	738	46	27	52	46	57	46	56			
Italia	673	589	823	336	216	268	7 267	494	526	590	311	445	398	502			
Otros países	546	436	361	323	191	154	4 640	330	253	277	240	22 129	20 387	23 689			
Oceania	66	43	40	86	46	26	725	53	49	32	53	37	34	42			
Australia	63	39	37	85	41	25	673	49	44	26	51	34	27	34			
Nueva Zelanda	3	4	3	1	5	1	45	4	5	6	2	3	4	8			
Otros países	-	-	-	-	-	-	7	-	-	-	-	-	3	-			
Aguas Internacionales 1/	467	499	371	437	664	401	5 994	254	195	429	498	983	767	988			

P/Cifras Preliminares.

1/ Incluye No especificado.

a/ Incluye a 5 migrantes extranjeros que salieron del país y no especificaron el continente, ni el país de destino.

Fuente: Superintendencia Nacional de Migraciones.

Elaboración: Instituto Nacional de Estadística e Informática.

15. PERÚ: MOVIMIENTOS MIGRATORIOS DE ENTRADAS DE PERUANOS, SEGÚN CONTINENTE Y PAÍS DE PROCEDENCIA, 2013-2014

Continente y País de procedencia	2013 P/												2014 P/				
	Jun.	Jul.	Ago.	Set.	Oct.	Nov.	Dic.	Ene.-Dic.	Ene.	Feb.	Mar.	Abr.	May.	Jun.	Jul.		
Total	210 771	221 923	249 606	206 776	244 384	218 319	256 383	2 727 554	237 163	249 464	236 611	200 338	233 494	219 956	243 761		
África	19	16	14	6	-	3	5	91	9	6	2	4	15	5	7		
Egipto	1	2	9	2	-	-	-	21	1	2	-	-	4	1			
Marruecos	1	-	-	-	-	-	-	3	-	-	-	2	-	1			
Sudáfrica	4	-	1	-	-	2	1	13	2	2	1	2	7	1	2		
Otros países	13	14	4	4	-	1	4	54	6	2	1	-	4	2	5		
América del Centro	12 171	11 580	15 344	12 651	15 160	11 695	13 461	165 347	13 863	15 765	14 344	11 131	16 706	13 103	14 623		
Costa Rica	918	532	852	611	721	527	621	11 445	452	484	472	287	432	463	594		
Cuba	609	714	799	474	660	579	634	7 369	768	597	777	651	639	610	758		
Guatemala	11	10	12	9	8	12	4	135	9	3	11	11	5	18	17		
Panamá	7 235	7 336	9 222	8 102	8 710	7 016	8 811	102 829	9 194	10 702	9 356	7 411	10 704	8 574	9 034		
Rep. Dominicana	1 020	1 169	1 916	979	1 627	1 149	1 175	14 913	1 380	1 403	1 373	1 325	2 671	1 427	1 644		
Otros países	2 378	1 819	2 543	2 476	3 434	2 412	2 216	28 656	2 060	2 576	2 355	1 446	2 255	2 011	2 576		
América del Norte	28 645	27 393	37 023	28 136	38 536	32 171	34 614	381 553	32 600	33 597	35 364	27 883	35 989	30 581	29 706		
Estados Unidos	21 650	20 835	28 638	20 715	29 447	24 435	27 188	295 635	25 679	25 718	28 030	22 052	28 326	23 632	22 397		
México	6 366	5 855	7 480	6 902	8 370	7 288	6 589	78 750	6 356	7 404	6 864	5 505	7 291	6 499	6 579		
Canadá	629	703	905	519	719	448	837	7 168	565	475	470	326	372	450	730		
América del Sur	154 898	169 780	182 427	153 927	176 567	161 388	198 423	2 018 056	175 891	186 244	173 965	150 837	167 801	161 482	186 085		
Argentina	5 552	6 542	8 954	7 530	8 425	8 635	11 035	87 993	6 077	7 281	6 277	6 885	8 488	7 456	8 491		
Bolivia	12 007	13 536	15 150	11 824	13 841	13 759	14 979	158 759	15 260	15 064	14 639	13 758	13 981	13 965	16 075		
Brasil	6 344	6 342	9 123	6 146	7 691	7 723	7 619	85 529	7 714	7 321	7 639	7 269	7 197	7 720	10 547		
Chile	112 006	122 384	122 404	107 761	121 500	108 023	143 452	1 420 117	122 576	126 751	119 883	103 194	115 760	110 403	124 341		
Colombia	7 103	6 665	9 819	6 993	7 671	7 071	6 623	91 117	6 479	9 515	10 034	6 558	9 481	8 179	10 232		
Ecuador	9 199	11 718	14 553	11 362	15 142	14 097	11 813	142 005	15 193	18 160	13 475	11 569	11 060	11 960	14 406		
Venezuela	1 979	1 913	1 634	1 637	1 519	1 248	1 874	23 647	1 841	1 489	1 282	992	1 206	1 156	1 310		
Otros países	708	680	790	674	778	832	1 028	8 889	751	663	736	612	628	643	683		

Continúa...

Evolución del Movimiento Migratorio Peruano

15. PERÚ: MOVIMIENTOS MIGRATORIOS DE ENTRADAS DE PERUANOS, SEGÚN CONTINENTE Y PAÍS DE PROCEDENCIA, 2013-2014

Continente y País de procedencia	2013 P/												2014 P/					Conclusión
	Jun.	Jul.	Agó.	Set.	Oct.	Nov.	Dic.	Ene.-Dic.	Ene.	Feb.	Mar.	Abr.	May.	Jun.	Jul.			
Asia	94	119	72	61	54	66	90	1 095	80	66	80	64	84	56	64			
China (R.P.)	31	27	18	16	6	22	16	292	17	9	14	18	25	15	16			
Japón	39	71	25	27	31	28	57	539	41	46	55	31	41	16	35			
Otros países	24	21	29	18	17	16	17	264	22	11	11	15	18	25	13			
Europa	14 867	12 958	14 610	11 962	13 938	12 873	15 306	160 144	14 651	13 651	12 765	10 299	12 789	14 580	12 968			
Alemania	33	40	55	20	28	22	23	424	25	51	42	20	24	23	46			
España	8 705	8 015	9 368	7 485	8 857	8 226	9 863	100 236	9 234	9 132	9 007	6 874	-	-	-			
Francia	2 370	2 046	1 796	1 583	1 732	1 293	1 585	20 116	1 500	1 307	923	919	1 053	2 417	2 242			
Holanda	3 381	2 494	3 132	2 681	3 184	3 106	3 527	36 135	3 600	2 923	2 521	2 259	2 904	3 418	2 839			
Inglaterra	14	13	11	8	5	8	15	147	15	7	11	11	16	8	17			
Italia	290	275	173	134	106	187	222	2 408	204	194	216	185	166	281	319			
Otros países	74	75	75	51	26	31	71	678	73	37	45	31	8 626	8 433	7 505			
Oceanía	7	12	7	5	2	6	6	88	7	3	12	5	8	7	7			
Australia	6	11	7	4	2	4	5	80	7	2	12	5	8	6	7			
Nueva Zelanda	1	1	-	1	-	2	1	8	-	1	-	-	-	1	-			
Otros países	-	-	-	-	-	-	-	-	-	-	-	-	-	-	-			
Aguas Internacionales 1/	70	65	109	28	127	117	106	1 180	62	132	79	115	102	142	301			

P/ Cifras Preliminares.

1/ Incluye No especificado.

Fuente: Superintendencia Nacional de Migraciones.

Elaboración: Instituto Nacional de Estadística e Informática.

16. PERÚ: MOVIMIENTOS MIGRATORIOS DE SALIDAS DE PERUANOS, SEGÚN CONTINENTE Y PAÍS DE DESTINO, 2013-2014

Evolución del Movimiento Migratorio Peruano

Continente y País de destino	2013 P/												2014 P/				
	Jul.	Ago.	Set.	Oct.	Nov.	Dic.	Ene.-Dic.	Ene.	Feb.	Mar.	Abr.	May.	Jun.	Jul.			
Total	260 046	254 856	230 561	258 488	220 506	244 858	2 936 199	273 168	273 488	252 946	223 288	247 686	227 707	279 620			
África	36	21	21	11	11	14	313	29	26	19	11	24	15	18			
Egipto	5	2	2	2	-	1	86	16	15	3	-	4	-	-			
Marruecos	3	2	3	-	1	-	22	1	-	1	1	4	-	-			
Sudáfrica	16	7	8	3	7	5	70	2	3	5	2	1	4	2			
Otros países	12	10	8	6	3	8	135	10	8	10	8	15	11	16			
América del Centro	13 756	13 482	12 343	14 697	10 966	13 049	158 212	14 213	14 641	12 504	11 828	16 328	11 184	17 368			
Costa Rica	633	645	572	682	599	414	10 549	616	613	451	425	468	482	871			
Cuba	755	874	519	751	618	877	8 441	686	730	709	687	573	715	1 022			
Guatemala	43	38	31	40	28	21	481	34	23	37	33	29	38	33			
Panamá	7 985	8 159	7 617	8 176	6 491	8 291	94 435	9 624	9 470	7 996	7 554	9 857	6 454	10 568			
Rep. Dominicana	2 042	1 655	1 168	2 094	1 253	1 611	17 751	1 161	1 567	1 341	1 549	3 010	1 414	2 327			
Otros países	2 298	2 111	2 436	2 954	1 977	1 835	26 555	2 092	2 238	1 970	1 580	2 391	2 081	2 547			
América del Norte	36 043	34 195	30 518	39 578	32 242	36 974	398 646	32 486	33 970	32 978	32 418	38 426	29 293	39 280			
Estados Unidos	28 117	25 808	22 749	30 312	24 701	29 314	308 631	24 942	25 551	26 590	25 749	30 086	22 701	30 009			
México	6 910	7 548	7 107	8 677	7 211	6 959	81 870	6 736	7 934	5 877	6 094	7 753	5 894	8 215			
Canadá	1 016	839	662	589	330	701	8 145	808	485	511	575	587	698	1 056			
América del Sur	194 702	194 914	171 356	191 531	176 474	182 269	2 219 258	211 457	211 584	193 426	165 998	178 499	174 413	207 131			
Argentina	6 901	9 083	8 039	9 185	8 820	7 193	92 837	8 350	7 001	8 190	7 709	8 402	7 293	8 875			
Bolivia	28 768	30 002	23 956	26 289	27 075	24 487	321 311	32 408	33 111	25 967	24 796	23 726	23 270	29 826			
Brasil	7 672	8 361	6 235	8 069	7 555	6 885	87 310	8 812	8 911	8 062	7 405	7 969	9 418	10 113			
Chile	126 684	122 070	112 281	121 559	109 676	122 815	1 441 400	135 745	131 725	128 056	105 315	115 141	112 762	125 981			
Colombia	8 220	8 285	6 730	7 740	6 626	6 135	87 725	6 888	9 770	9 341	7 180	9 629	7 567	13 039			
Ecuador	13 963	14 633	11 784	16 332	14 547	12 513	156 517	16 210	18 744	11 857	11 976	11 762	12 394	17 139			
Venezuela	1 730	1 714	1 615	1 494	1 250	1 462	22 986	2 203	1 527	1 129	957	1 179	1 071	1 493			
Otros países	764	766	716	863	925	779	9 172	841	795	824	660	691	638	665			

Continúa...

Evolución del Movimiento Migratorio Peruano

16. PERÚ: MOVIMIENTOS MIGRATORIOS DE SALIDAS DE PERUANOS, SEGÚN CONTINENTE Y PAÍS DE DESTINO, 2013-2014

Continente y País de destino	2013 P/												2014 P/					Conclusión
	Jul.	Agó.	Set.	Oct.	Nov.	Dic.	Ene.-Dic.	Ene.	Feb.	Mar.	Abr.	May.	Jun.	Jul.				
Asia	226	262	252	292	151	136	3 398	204	142	246	267	252	169	199				
China (R.P.)	77	69	71	116	30	24	963	31	30	61	117	70	49	61				
Japón	88	128	105	85	75	67	1 538	104	67	131	104	115	72	103				
Otros países	61	65	76	91	46	45	897	69	45	54	46	67	48	35				
Europa	15 168	11 872	15 986	12 269	8 769	12 256	154 867	14 675	13 064	13 689	12 608	13 878	12 446	15 417				
Alemania	177	120	110	82	50	87	1 503	90	93	117	67	108	88	110				
España	8 822	7 232	8 942	7 672	5 478	7 321	93 120	9 244	8 266	8 508	7 970	-	-	-				
Francia	2 196	1 405	2 478	1 477	767	1 264	18 203	1 593	1 211	1 377	1 539	1 398	1 546	2 326				
Holanda	2 981	2 367	3 494	2 617	2 247	3 237	33 059	3 148	2 957	3 012	2 623	3 283	2 758	3 115				
Inglaterra	66	32	41	17	5	16	434	22	15	31	31	32	33	40				
Italia	589	504	736	278	157	233	6 309	422	424	512	254	368	334	451				
Otros países	337	212	185	126	65	98	2 239	156	98	132	124	8 689	7 687	9 375				
Oceania	23	22	15	27	17	13	333	34	23	22	18	15	13	18				
Australia	23	21	14	26	15	12	308	31	18	18	17	14	10	16				
Nueva Zelanda	-	1	1	1	2	1	21	3	5	4	1	1	3	2				
Otros países	-	-	-	-	-	-	4	-	-	-	-	-	-	-				
Aguas Internacionales 1/	92	88	70	83	145	147	1 172	70	38	62	140	264	174	189				

P/ Cifras Preliminares.

1/ Incluye No especificado.

Fuente: Superintendencia Nacional de Migraciones.

Elaboración: Instituto Nacional de Estadística e Informática.

Ficha Técnica

1. Objetivo

Registrar la tendencia del movimiento migratorio peruano en las entradas y salidas de nacionales y extranjeros, que permitan apoyar la toma de decisiones, en la política del movimiento migratorio.

2. Cobertura : Nacional

3. Periodicidad : Mensual

4. Universo

Movilización internacional de personas que se registran a través de los puntos de control medidos a través de entradas o salidas, para peruanos como extranjeros.

5. Fuente de Información

Superintendencia Nacional de Migraciones (MIGRACIONES) - Oficina General de Tecnologías de Información, Comunicación y Estadística.

6. Variables de seguimiento

La variable principal de seguimiento es el número de movimientos o flujo migratorio, que explica la información relacionada a fecha de entrada, tipo de documento, punto de control, origen, destino, compañía aérea, sexo, fecha de nacimiento, edad, tipo de visa, etc.

7. Tratamiento de la información

Se identifican los movimientos o flujos migratorios internacionales, la circulación de personas, tanto de entrada como de salida del territorio nacional a través de los puntos de control en aeropuertos, puestos de control fronterizo y puertos marítimos medidos por número de entradas (personas que ingresan al Perú) o de salidas (personas que salen de Perú), sean peruanos o extranjeros.

El registro migratorio se efectúa a partir de un documento de identificación del viajero, el pasaporte, que para el caso de peruanos lo expide la autoridad migratoria (MIGRACIONES) y para los extranjeros sus respectivas autoridades nacionales. El documento de viaje tradicional es el pasaporte, pero en la actualidad y en el ámbito regional sudamericano, se extiende progresivamente el uso de los documentos nacionales de identidad para visitas temporales a otros países. Es el caso de nuestro DNI que sirve para visitar Ecuador, Bolivia y Colombia de acuerdo a la Decisión N° 503 de la Comunidad Andina.